

Lasker, Emanuel – Bauer, Johann Hermann [A03]

Amsterdam (1), 26.08.1889

Was mich besonders stark beeindruckt hat, war die Tatsache, dass ich in vielen Partien von Spitzenspielern die Spur der Denktechnik aufspüren konnte, d.h. ich konnte mit meiner Methode der Denktechnik jene Züge finden, die tatsächlich gespielt worden sind. Nach langen Untersuchungen, bin ich zu der Überzeugung gelangt, dass die Spitzenspieler die perfekten Denktechniker sind. Die Bemerkungen zu den Zügen beziehen sich hauptsächlich auf die – aus der Sicht eines Spielers – strategisch bedeutsamen Felder, und die diese Felder verteidigenden gegnerischen Steine. Die in Betracht kommenden Züge werden dadurch bedeutsam, da sie gezielt ausgewählt worden sind, um diese verteidigenden Steine zu befragen bzw. die strategisch wichtigen Felder zu besetzen. Die Kommentare werden dementsprechend immer vor dem Zug eingefügt. Der Leser findet vor dem Zug eine Denkanleitung bzw. eine Stellungseinschätzung. Diese Behandlung hat zur Folge, dass der Leser dadurch lernt richtig zu denken, d.h. und stärkt die eigene Denktechnik. Die verwendete Terminologie wird im Glossar erläutert.

1.f4

+Feld d4, +d4–Strategie, e5–Richtung

1...d5

Felder d4,e5 (verteidigen), Felder e4,f5 (angreifen) wichtig

2.e3

+Feld d4

2...♘f6

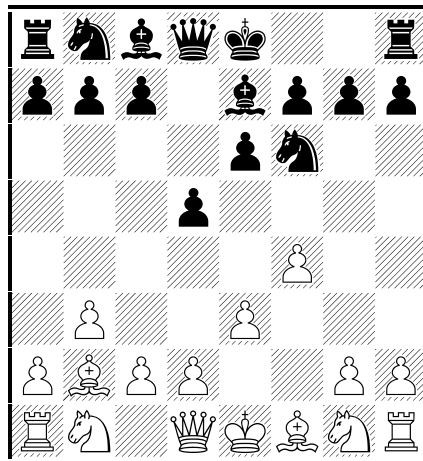
3.b3

Idee ♗b2: Felder d4,e5

3...e6 4.♗b2

+Felder d4,e5

4...♗e7



Felder d4,e5,e4,f5: Kandidatenzüge: 5.♘f3, ♗d3

5.♗d3

[5.♘f3]

5...b6

Felder d4,e5,e4,f5: Kandidatenzüge: 5.♘f3, 5.g4

6.♘f3

+Felder d4,e5 [6.g4 Δg5; zu früh]

6...♗b7

+d4-Strategie, e5-Richtung; Ziel: +Kontrollzone g7: Felder d4, e5, f4, g5, f6, g7 zu kontrollieren;
Einschätzung: +Felder d4, e5, f4, g5, f6 (unter Kontrolle); Ziel: Feld g7; Idee 1: ♖h5; Idee 2: ♜g3;
Plan 1: ♗c3 + ♗e2 + ♗g3 + ♗e5 + ♗h5; Plan 2: 0-0 + ♗e5 + ♜f3 + ♜g3; Kandidatenzüge: 7.0-0,
7.♗c3

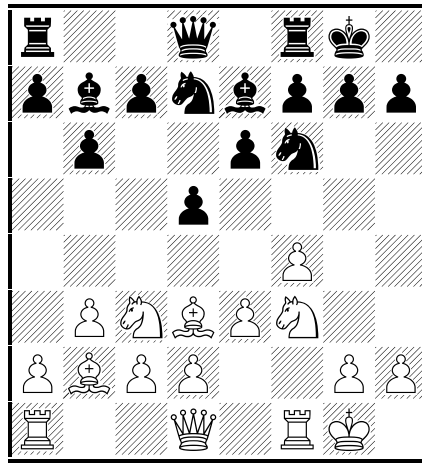
7.♗c3 ♗bd7

Plan: 1. ♗e2 + ♗g3 + ♗e5 + ♗h5; 2. 0-0 + ♗e5 + ♜f3 + ♜g3; Kandidatenzüge: 8.0-0, 8.♗e2

8.0-0

[8.♗e2 ♗c5]

8...0-0

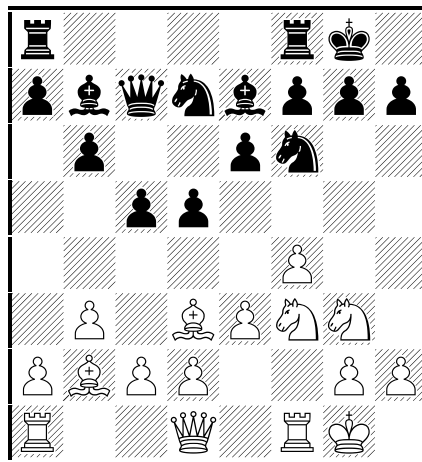


Plan: 1. ♗e2 + ♗g3 + ♗e5 + ♗h5; 2. ♗e5 + ♜f3 + ♜g3; Kandidatenzüge: 9.♗e5, 9.♗e2

9.♗e2 c5

Plan: 1. ♗g3 + ♗e5 + ♗h5; 2. ♗e5 + ♜f3 + ♜g3; Kandidatenzüge: 10.♗g3, 10.♗e5

10.♗g3 ♜c7



Plan: 1. ♖e5 + ♗h5; 2. ♖e5 + ♜f3 + ♝g3; Kandidatenzüge: 11. ♗e5 11. ♗e5 ♗xe5
 Kandidatenzüge: 12. fe5, 12. ♗e5 12. ♗xe5 +Tempo; Δ♗h5 [12. fxe5!? ♗f6 bedroht, ♗h7
 geschwächt; +Kontrollzone g7]

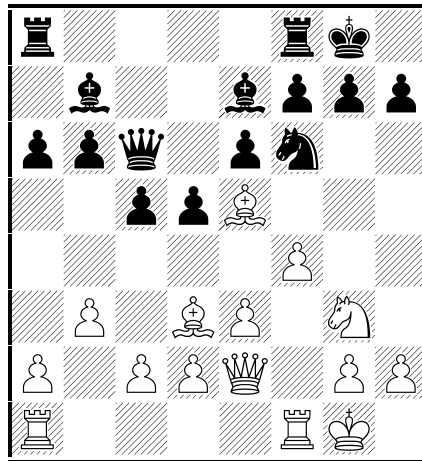
12... ♖c6

Plan: 1. ♗h5; 2. ♜f3 + ♝g3; Achtung: Δd4; Kandidatenzüge: 13. ♗h5, 13. ♜f3; 13. ♖e2

13. ♖e2!

Δ♗b5, Δ♗h5 [13. ♗h5 d4 (13... ♗xh5 Siehe 14. ♗h5; 13... c4 14. ♗xf6) 14. ♗xf6+ (14. ♜f2 ♗e4)
 14... gxf6 15. ♖g4+ ♗h8 16. ♖h3 ♖xg2+ 17. ♖xg2 ♗xg2 18. ♗xg2 fxe5]

13... a6

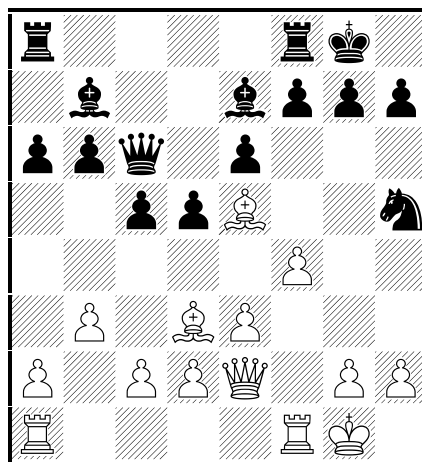


+d4-Strategie, e5-Richtung; +Kontrollzone g7; ♗e5 gegen ♗f6; ♗d3 gegen ♗h7; weißfeldrig:
 Zielfeld h7: Zielsteine: ♗f6, ♗h7, ♗g8; Idee 1: ♗h5; Idee 2: ♜g3; Kandidatenzüge: 14. ♗h5

14. ♗h5

+Kontrollzone g7; (Weiß kontrolliert Felder d4, e5, f4, g5, f6, g7); ♗f6 bedroht!

14... ♗xh5



Zielfeld h7: Zielsteine: ♖h7, ♘g8; Idee ♗h5; Kandidatenzüge: 15.♗h5, 15.♙h7 [14...d4 Zielfeld h7: Zielsteine: ♗f6, ♖h7, ♘g8; Idee 1: ♗h5; Idee 2: ♗g3; Kandidatenzüge: 15.♙f6, 15.♗f6 15.♙xf6 (Kasparov) (15.♗xf6+ ♙xf6 (15...gxf6 16.♗f3+-) 16.exd4) 15...♙xf6 16.♗g4+- ♘h8 17.♗f3]

15.♙xh7+!

♖h7 entfernt, ♘g8 befragt [15.♗xh5 f5!]

15...♘xh7

Zielfeld h7: Zielsteine: ♘h7; Kandidatenzüge: 16.♗h5

16.♗xh5+

♘h7 bedroht

16...♘g8

+Kontrollzone g7; ♙e5 gegen ♖g7; schwarzfeldrig: Zielfeld g7: Zielsteine: ♖g7, ♘g8; Achtung: Δ14...f6; Kandidatenzüge: 17.♙g7

17.♙xg7!

♖g7 entfernt, ♘g8 befragt

17...♘xg7 18.♗g4+

+Kontrollzone g7, +Tempo

18...♘h7

[18...♙f6 19.♗g5#]

19.♗f3

Δ♗h3

19...e5 20.♗h3+ ♗h6 21.♗xh6+ ♘xh6 22.♗d7! gewinnt eine Figur und die Partie. **22...♙f6 23.♗xb7 ♘g7 24.♗f1 ♗ab8 25.♗d7 ♗fd8 26.♗g4+ ♘f8 27.fxe5 ♙g7 28.e6 ♗b7 29.♗g6 f6 30.♗xf6+ ♙xf6 31.♗xf6+ ♘e8 32.♗h8+ ♘e7 33.♗g7+ ♘e6 34.♗xb7 ♗d6 35.♗xa6 d4 36.exd4 cxd4 37.h4 d3 38.♗xd3 1-0**