

Bulletin 7

Herbststimmung am Tegernsee



(Photo: Gerald Hertneck)

1,-- €

17. Offene Internationale Bayerische Schach Meisterschaft

www.oibm-bad-wiessee.de

Bericht der Runde 7

Nun ist das Turnier also in die entscheidende Schlussphase eingetreten, und die Kämpfe werden noch härter. In der Spitzengruppe hat sich ein sehr breites Feld gebildet, das aus 7 Spielern mit 5,5 Punkten und 18 Spielern mit 5 Punkten besteht. Jedoch werden zwei starke Großmeister in dieser Spitzengruppe vermisst – nämlich Igor Khenkin und Alexander Graf!

Ergebnisse der Spitzenbretter der 7. Runde

1	Berkes, F.	GM	(5½)	-	Nyzhnyk, I.	GM	(5½)	1-0
2	Nisipeanu, L.	GM	(5½)	-	Rozentalis, E.	GM	(5½)	1-0
3	Romanov, E.	GM	(5½)	-	Sumets, A.	GM	(5½)	1/2
4	Gupta, A.	GM	(5)	-	Danin, A.	GM	(5½)	1-0
5	Delchev, A.	GM	(5)	-	Meins, G.	IM	(5)	1-0
6	Kempinski, R.	GM	(5)	-	Hunt, A.	IM	(5)	1/2
7	Gutman, L.	GM	(5)	-	Krämer, M.	GM	(5)	1/2
8	Eingorn, V.	GM	(5)	-	Weber, U.	FM	(5)	1-0
9	Mons, L.	FM	(5)	-	Hausrath, D.	IM	(5)	1/2
10	Bluebaum, M.	IM	(5)	-	Kurmann, O.	IM	(5)	1/2
11	Pap, M.	GM	(5)	-	Eggleston, D.	FM	(5)	1-0
12	Schramm, C.	FM	(5)	-	Carlstedt, J.	IM	(5)	1/2

Insgesamt wurden von den ersten 12 Partien 6 entschieden, und die anderen gingen Remis aus.

Mit den Siegen an den vorderen Brettern haben sich Berkes und Nisipeanu in eine optimale Ausgangsposition gebracht! Besonders beeindruckend war in dieser Runde der Sieg von Delchev, der seinen erfahrenen Gegner Gerlef Meins sehenswert auskombinierte! Taktisch sehr ansprechend war auch die Partie von Eingorn gegen Weber. Die längste Partie in der Spitzengruppe hatte mal wieder GM Graf an Brett 16, der nach langem und harten Kampf ein Endspiel mit Springer und Turm noch Remis hielt!

Besonders zu erwähnen ist das Remis von Mara Jelica gegen GM Prusikhin. Mit einfachen und starken Zügen trieb Jelica ihr Spiel in einem Tarrasch Franzosen voran, und stand kurz vor dem Remisschluss sogar besser, wenn sie ihre Strategie mit Te1 gekrönt hätte! Die Sensation des Tages war aber mit Sicherheit die Niederlage von GM Bogner gegen FM Buchal (die ihn auf den 6. Platz beförderte). In diesem Turnier hat sich schon oft gezeigt, dass die GM verwundbar sind!

Zwischenstand nach der 7. Runde

1.	Nisipeanu	2674	6,5	2339
2.	Berkes	2673	6,5	2324
3.	Sumets	2598	6,0	2398
4.	Gupta	2593	6,0	2280
5.	Eingorn	2548	6,0	2257
6.	Pap	2484	6,0	2234
7.	Delchev	2643	6,0	2211
8.	Buchal	2312	6,0	2181
9.	Romanov	2654	6,0	2173
10.	Rozentalis	2616	5,5	2315

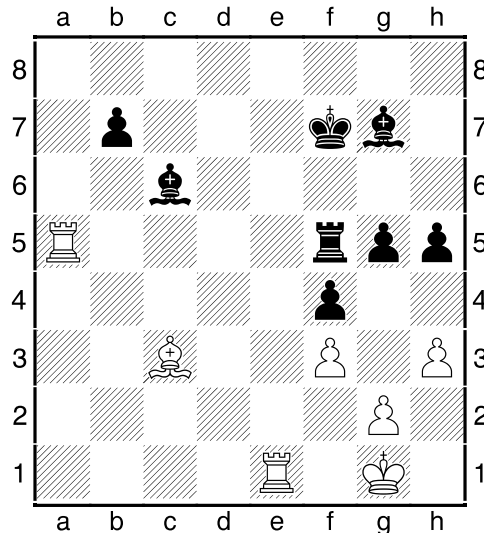
17. Offene Internationale Bayerische Schach Meisterschaft

www.oibm-bad-wiessee.de

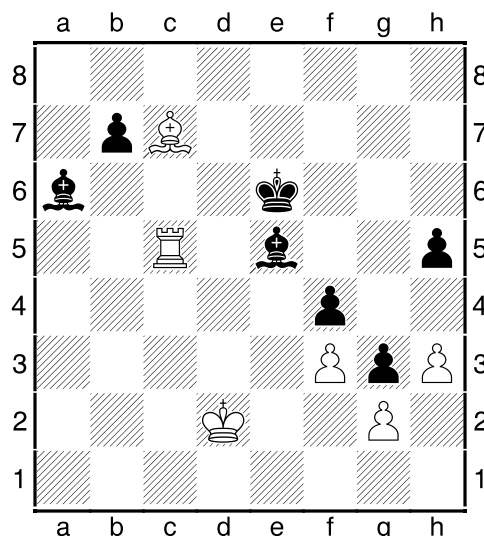
Partien der Runde 7

(1) Berkes, Ferenc (2673) – Nyzhnyk, Illya (2625)

1.d4 Sf6 2.c4 g6 3.Sc3 Lg7 4.e4 d6 5.Sf3 0-0 6.Le2 e5 7.0-0 Sc6 8.d5 Se7 9.b4 Se8 10.c5 f5 11.a4 Sf6 12.Sd2 f4 13.Sc4 g5 14.Sb5 Sxe4 15.f3 a6 16.Sxc7 Sc3 17.De1 Dxc7 18.cxd6 Sxe2+ 19.Dxe2 Dd7 20.dxe7 Dxe7 21.d6 De6 22.Lb2 Ld7 23.Tfe1 Tae8 24.Dd3 Df5 25.Dxf5 Txf5 26.h3 h5 27.Sb6 Lc6 28.b5 axb5 29.axb5 Lxb5 30.Sd5 Lc6 31.Se7+ Txe7 32.dxe7 Kf7 33.Ta5 Kxe7 34.Lxe5 Kf7 35.Lc3! Ein wunderschönes geometrisches Motiv – doch Schwarz hält nicht minder schön dagegen!



35...Ld4+ 36.Kh2 Txa5 37.Lxa5 Weiß wird sich sehr schwer tun, dieses Endspiel gegen das starke schwarze Läuferpaar zu gewinnen! Das Ziel besteht natürlich darin, die schwarzfeldrigen Läufer zu tauschen. 37...Kf6 38.Td1 Le5 39.Lb6 Kf5 40.Td8 Lf6 41.Tf8 Ke6 42.Kg1 Ke7 43.Tc8 Ke6 44.Kf2 Ld7 45.Tc7 Lc6 46.Th7 Kf5 47.Tf7 Kg6 48.Tf8 Kg7 49.Ta8 Kg6 50.Ta3 Kf5 51.Ta5+ Kg6 52.Ta8 Kf5 53.Tg8 Ld5 54.Tf8 Kg6 55.Te8 Lc6 56.Te1 g4 57.Tb1 Kf5 58.Ke2 Le7 59.Ld4 Kg5 60.Le5 Kf5 61.Lc3 Kg5 62.Lb4 Lf6 63.Ld6 Lc3 64.Tb3 La5 65.Tb1 Kf5 66.Kd3 Kg5 67.Le7+ Kf5 68.Ke2 Lc7 69.Lc5 Le5 70.Th1 Lb5+ 71.Kd2 g3 72.Tb1 La6 73.Lb6 Ke6 74.Tc1 Kf5 75.Tc5 Ke6 76.Lc7! Endlich geschafft!



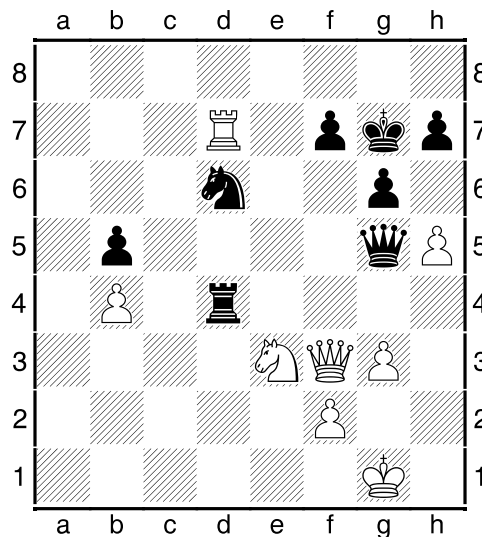
17. Offene Internationale Bayerische Schach Meisterschaft

www.oibm-bad-wiessee.de

76.. Lxc7 77.Txc7 Lf1 78.h4! Lxg2 79.Ke2 Lh3 80.Txb7 Lf5 81.Tb6+ Ke5 82.Th6 Lc8 83.Txh5+ Kf6 84.Th6+ Kf5 85.Kf1 Le6 86.Kg2 Lf7 87.Ta6 Le8 88.Ta7 Lg6 89.Kh3 Le8 90.Ta5+ Ke6 91.Tg5 1–0

(2) Nisipeanu,Liviu–Dieter (2674) – Rozentalis,Eduardas (2616)

1.d4 Sf6 2.c4 e6 3.Sc3 Lb4 4.e3 0–0 5.Ld3 c5 6.Sge2 d5 7.cxd5 cxd4 8.exd4 Sxd5 9.0–0 Sc6 10.Lc2 Te8 11.Dd3 g6 12.Se4 b6 13.a3 Le7 14.Td1 Lb7 15.Lh6 Tc8 16.Lb3 Sa5 17.La2 Sf6 18.S4c3 Sd5 Die Stellung ist ausgeglichen. 19.Se4 Sf6 20.S4c3 Sd5 21.b4 Nisipeanu will es also wissen! 21...Sc6 21...Sxc3 22.Sxc3 Lg5! 23.Lxg5 Dxc5 24.d5 exd5! war die kritische Fortsetzung! 22.Sxd5 exd5 23.Df3 Nun hat Weiß dauerhaften positionellen Vorteil! 23...Lg5 24.Lxg5 Dxc5 25.Lxd5 Tc7 26.Sg3 Kg7 27.Sf1 Sd8 28.Lxb7 Sxb7 29.Se3 Sd6 30.g3 Te4 31.h4 Dd8 31...Txh4? 32.Dd5! 32.Tac1 Txc1 33.Txc1 Txd4 Es kommt etwas überraschend, dass Weiß einfach so den Bauern d4 wieder hergibt! 34.h5 Dg5?! Keine gute Idee, den Turm nach c7 zu lassen! 34...f5 35.hxg6 hxg6 dürfte nah am Ausgleich sein. 35.Tc7 a5 36.Td7 axb4 37.axb4 b5



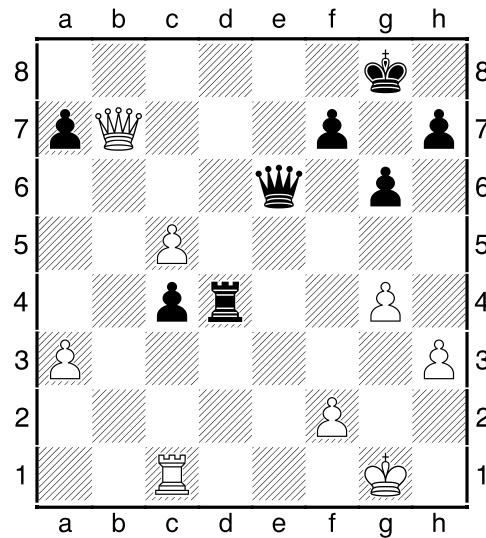
38.Kg2 Kh6 39.Dc6 De5 40.Dc1! Kg7 41.h6+ Kf6 42.Dc7! Die Schlussphase hat Nisipeanu sehr elegant gespielt! 1–0

(3) Romanov,Evgeny (2654) – Sumets,Andrey (2598)

1.d4 Sf6 2.c4 e6 3.Sc3 Lb4 4.e3 c5 5.Sge2 cxd4 6.exd4 0–0 7.a3 Le7 8.Sf4 d5 9.cxd5 Sxd5 10.Scxd5 exd5 11.Ld3 Sc6 12.0–0 Dd6 13.Dh5 g6 14.Dh6 Td8 15.Le3 Lf8 16.Dh4 Le7 16...Se7! mit der Idee Lf5 (dieser Läufer sollte getauscht werden) gefällt mir besser! 17.Dg3 Lf6 18.Tad1 Lg7 19.Df3 Se7 20.g4 Nun verhindert Weiß den o.a. Tausch! 20...Ld7 21.Tfe1 La4 22.Tc1 Tac8 23.Lb1 Sc6 24.Se2 Dd7 25.La2 Lb5 26.Sf4 Lc4 27.b3 Dieser Läufer wird einfach nicht getauscht :- 27...La6 28.Tc5 Se7 29.b4 Lc4 30.Lxc4 dxc4 also doch! Und nun steht Schwarz keinesfalls schlechter! 31.Tc1 Txc5 32.bxc5 Sc6?! 32...Lxd4! 33.Td1 Dc6 war taktisch möglich! 33.Se2 De6 34.h3 Lxd4 35.Sxd4 Sxd4 36.Lxd4 Txd4 37.Dxb7

17. Offene Internationale Bayerische Schach Meisterschaft

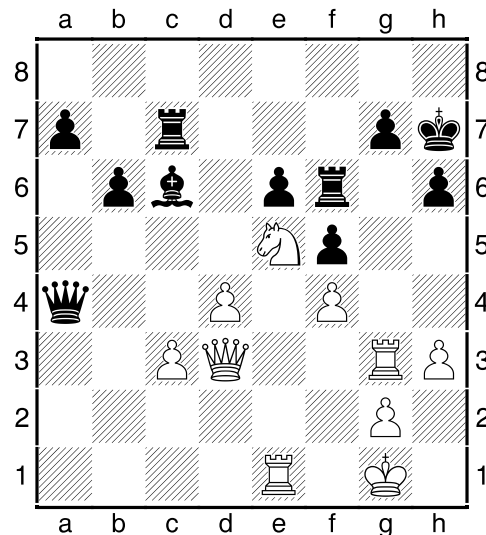
www.oibm-bad-wiessee.de



Eine originelle Stellung - welcher Freibauer ist stärker? **37...c3 38.Da8+** 38.c6? Tc4 39.c7 h5 **38...Kg7 39.Df3! Tc4 40.Dd3!** 40.Txc3? De1+ **40...Kf8 41.Kf1 Txc5** ½–½

(4) Gupta,Abhijeet (2593) – Danin,Alexander (2589)

1.d4 d5 2.c4 c6 3.Sf3 Sf6 4.Sc3 dxc4 5.a4 e6 6.e3 c5 7.Lxc4 Sc6 8.0–0 cxd4 9.exd4 Le7 10.De2 0–0 11.Td1 Sb4 12.Lg5 h6 13.Lxf6 Lxf6 14.Se4 Sd5 15.Se5 Le7 16.Sc3 Lb4 17.Df3 Lxc3 18.bxc3 Dd6 19.Lb3 Tb8 20.Td3 b6 21.Dg4 f5 22.Dh4 Lb7 23.Tg3 Kh7 24.Lxd5 Lxd5 25.f4 Tbc8 26.Te1 Tc7 27.Dh5 Tf6 28.h3 Lc6 29.Dd1 Da3 30.Dd3 Dxa4



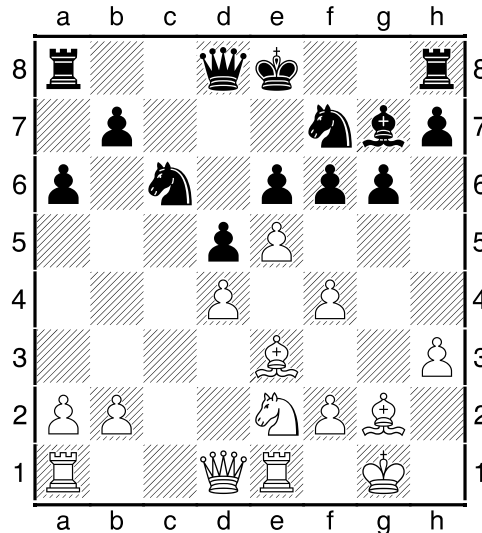
Nach langem Lavieren schreitet Weiß zur Tat: **31.Sg4 Tg6??** [31...Tf8 32.Txe6 Ld5 33.Te5 Lc4 34.Db1 Db3 35.Dxb3 Lxb3 36.Se3 a5 war höchst unklar!] **32.Txe6! Le4 33.Txe4! fxe4 34.Dxe4 Dc6 35.d5 Dc5+ 36.Kh2** 1–0

17. Offene Internationale Bayerische Schach Meisterschaft

www.oibm-bad-wiessee.de

(5) Delchev,Aleksander (2643) – Meins,Gerlef (2448)

1.e4 c5 2.Sf3 Sc6 3.Lb5 d6 4.0–0 Ld7 5.Te1 Sf6 6.c3 a6 7.Lf1 Lg4 8.d4 cxd4 9.cxd4 g6 10.Le3 Lg7 10...Sxe4?
11.d5 11.Sc3 d5 12.e5 Se4 13.Se2 f6 14.h3 Lxf3 15.gxf3 Sg5 16.Lg2 Weiß spielt wirklich ein sehr originelles
Konzept! 16...e6 16...Se6 17.f4 Sc7 18.Sc3 17.f4 Sf7



18.f5! Weiß bleibt weiter am Drücker! Diesen Zug hätte sich nicht jeder getraut! 18...exf5 18...gxf5? ist noch schlechter 19.Sf4 Dd7 20.Sxd5! exd5 21.e6 Dd6 22.exf7+ Kxf7 23.Dh5+ führt bereits zu einer weißen Gewinnstellung! 19.Sf4 Sg5 19...0–0 20.Se6 De7 21.Sxf8 Txf8 22.Lxd5 war die Empfehlung von Houdini 20.Db3 20.Sxd5 0–0 21.Db3 Kh8 22.Dxb7 Sa5 23.De7 20...0–0 21.Sxd5 Kh8 22.Dxb7 fxe5 23.Lxg5 Dxg5 24.Dxc6 e4 Die taktischen Verwicklungen haben die Partie entschieden. 25.Sc7 Tac8 26.d5 Ld4 27.d6 Dd2 28.Tf1 Le5 29.Tfd1 Df4 30.Kf1 Dh2 31.d7 1–0

(6) Kempinski,Robert (2585) – Hunt,Adam (2429)

1.Sf3 Sf6 2.c4 g6 3.b4 Lg7 4.Lb2 0–0 5.e3 d6 6.d4 Sbd7 7.Le2 e5 8.Sc3 Te8 9.dxe5 Sxe5 10.Sxe5 dxe5 11.Db3 11.Dxd8 Txd8 12.Sb5? Se8! 11...Lf5 11...c6 12.0–0 c6 13.Tfd1 Dc7 14.c5 e4 Weiß hat weniger als nichts! 15.h3 Sd7 16.Dc2 g5!? Oder 16...a5 17.a3 axb4 18.axb4 Txa1 19.Lxa1 g5 17.Lg4 Ehrlich gesagt deutet dieser Zug an, dass Weiß keine Idee hat, was er aus der Stellung herausholen soll. 17...Lxg4 18.hxg4 Sf6 19.De2 Tad8 20.Txd8 ½–½

(7) Gutman,Lev (2441) – Krämer,Martin (2546)

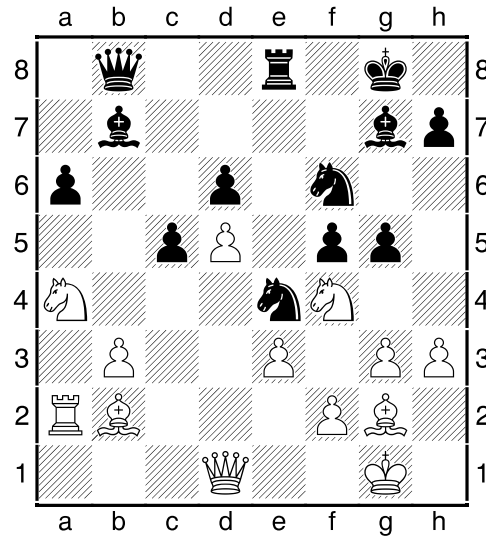
1.Sf3 Sf6 2.g3 d5 3.Lg2 c6 4.0–0 Lg4 5.d4 Sbd7 6.c4 e6 7.Se5 Sxe5 8.dxe5 Sd7 9.cxd5 exd5 10.h3 Lf5 11.Lf4 Le7 12.Sc3 Sc5 13.b4 Se6 14.b5 Sxf4 15.gxf4 Da5 16.e4 dxe4 17.Sxe4 0–0 17...Dxb5 18.Sd6+ Lxd6 19.Dxd6 18.bxc6 bxc6 19.Sg3 Tfd8 20.Df3 Ld3 21.Tfd1 Lc2 22.Txd8+ Txd8 23.Dxc6 Dd2 24.Sf1 Dd4 25.Tc1 Ld3 26.Df3 Lxf1 27.Lxf1 g6 28.Tc4 Dd7 29.Tc6 Tc8 30.Txc8+ Dxc8 31.De4 Kg7 32.Kg2 Lc5 33.Lc4 Lb6 ½–½

(8) Eingorn,Vereslav S (2548) – Weber,Ulrich (2423)

1.c4 Sf6 2.g3 g6 3.Lg2 Lg7 4.Sc3 0–0 5.d4 d6 6.h3 c5 7.d5 a6 8.a4 e6 9.Sf3 exd5 10.cxd5 Sbd7 11.0–0 Tb8 12.Lf4 Dc7 13.a5 b5 14.axb6 Txb6 15.Dc1 Te8 16.Ta2 Db8 17.Te1 Tb4 18.Dc2 Lb7 19.Td1 Sb6 20.Se1 Sh5 21.Lc1 Td4 22.e3 Txd1 23.Dxd1 f5 24.Sa4 Sd7 25.b3 Shf6 26.Sd3 Se4 27.Sf4 Endlich ist der Springer da, wo er hin soll! 27...Sdf6 28.Lb2 g5 Dieser Schuss geht nach hinten los – Lh8 war wohl besser!

17. Offene Internationale Bayerische Schach Meisterschaft

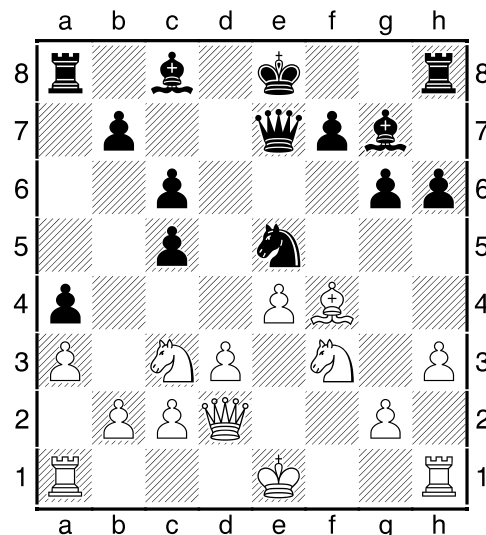
www.oibm-bad-wiessee.de



29.Se6 Lxd5 30.Sxg7 Lxb3 31.Da1! Kxg7 31...Lxa2 32.Sxe8 Dxe8 33.Dxa2+ 32.Lxe4 Lxa2 32...Txe4 33.Lxf6+ Kg6 34.Lxg5! 33.Lxf6+ Kg6 34.Lxg5! Te6 34...Tf8 35.Dxa2 Kxg5 36.Lf3 35.Lc2 35.Lxf5+! war möglich 35...Kxf5 36.Dxa2 De8 37.Dd5+ Te5 38.Dxd6! 35...Ld5 36.Lf4 Db4 37.Sc3 Le4 38.Sxe4 fxe4 39.Dh8 De1+ 40.Kg2 De2 41.Dg8+ Kf6 1-0

(9) Mons, Leon (2432) – Hausrath, Daniel (2532)

1.e4 c5 2.Sf3 Sc6 3.Lb5 Sf6 4.Lxc6 dxc6 5.d3 g6 6.h3 Lg7 7.Sc3 Sd7 8.Le3 e5 9.De2 h6 10.Dd2!? gegen die schwarze Rochade gerichtet. 10.Sd2 De7 11.Sc4 10...De7 11.a3 a5 12.Sh2 a4 13.f4 exf4 13...Dh4+ 14.Df2 Dxf2+ 15.Kxf2 exf4 16.Lxf4 c4! war die Alternative! 14.Lxf4 Se5 15.Sf3? Dieser Zug kann nicht überzeugen, da Weiß nun die Rochade verliert, wenn Schwarz richtig spielt. Die Alternative 15.0-0 g5 16.Lg3 h5 war aber auch nicht ganz überzeugend.



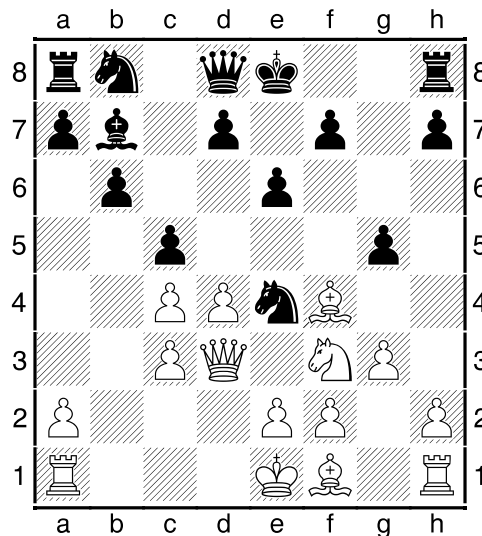
15...g5?! Prinzipiell kein schlechter Zug, aber weit besser war 15...Sxf3+! 16.gxf3 Dh4+ 17.Kd1 c4 oder 0-0, wonach Weiß ums Remis kämpfen muss. 16.Lxe5 Lxe5 17.Sxe5 Dxe5 ½-½

17. Offene Internationale Bayerische Schach Meisterschaft

www.oibm-bad-wiessee.de

(10) Bluebaum,Matthias (2510) – Kurmann,Oliver (2411)

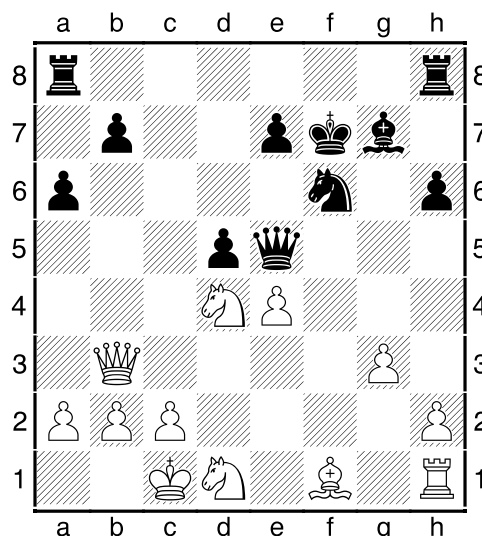
1.d4 Sf6 2.c4 e6 3.Sc3 Lb4 4.Sf3 c5 5.g3 Se4 6.Ld2 Lxc3 7.bxc3 b6 8.Lf4 Lb7 9.Dd3 g5!?



10.Lxb8 Vielleicht nicht das Stärkste, denn Weiß hatte zwei interessante Alternativen 10.d5 Sxf2 11.Kxf2 gxf4 12.gxf4 Df6 13.e3 Sa6; 10.Le3!? g4 11.d5 Df6! 12.Tc1 exd5 13.cxd5 Df5 14.Sh4! (14.Sd2 Dxd5 15.Lg2 Dxd3 16.exd3 Sd6) 14...Dxd5 15.Lg2 Dxd3 16.exd3 Sd6 17.Lxb7 Sxb7 18.Sf5 **10...Txb8 11.Lg2 f5 12.h4 g4 13.Sd2 Sxd2 14.Lxb7 Txb7 15.Dxd2 0–0 16.Df4 16.d5 16...Tc7 16...cxd4 17.cxd4 Tc7 18.Tc1 17.d5 exd5 18.Td1 dxc4 19.Td5 Tc6 20.Dxc4 Kh8 21.Dd3 c4 22.Dd2 Df6 23.e3 d6 24.0–0** Schon fast rekordverdächtig - Weiß rochiert erst im 24. Zug! **24...Te8 25.Td1 Te5 26.Td4 De6 27.Db2 a5 28.a4 d5 29.Dd2 Tc5 30.Tb1 ½–½**

(11) Pap,Misa (2484) – Eggleston,David (2399)

1.e4 c5 2.Sf3 d6 3.d4 cxd4 4.Sxd4 Sf6 5.Sc3 a6 6.Lg5 Sbd7 7.f4 Dc7 8.Df3 h6 9.Lxf6 Sxf6 10.f5 Dc5 11.0–0 g5 12.fxc6!? 12.Sb3 De5 13.Lc4 **12...Lg4 13.gxf7+ Kxf7 14.De3 14.Dd3 Lxd1 15.Sxd1 Lg7** wurde mehrfach gespielt. **14...Lxd1 15.Sxd1 Lg7 15...Dg5 16.Lc4+ Ke8 17.Se6 Dxe3+ 18.Sxe3 Tb8** ist laut Houdini ausgeglichen. **16.g3 De5 16...Sxe4 17.Dxe4 Lxd4; 16...h5 17.Db3+ d5 18.Sf5 Sxe4 19.Ld3 17.Db3+** Spätestens jetzt steht Weiß klar besser, weil die schwarzen Figuren nicht harmonieren! **17...d5**



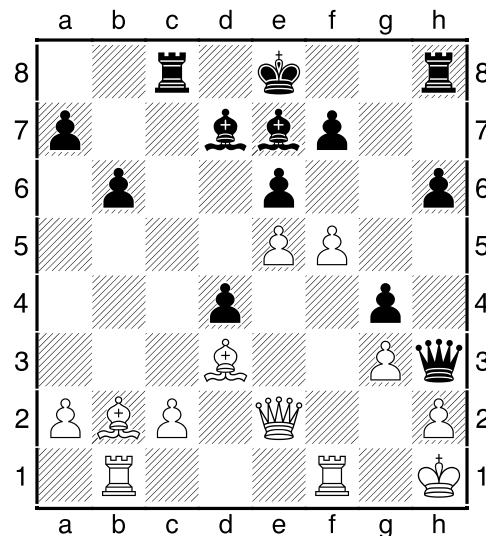
17. Offene Internationale Bayerische Schach Meisterschaft

www.oibm-bad-wiessee.de

18.Sf3! Dxe4 19.Ld3 De6 19...Dxf3?? 20.Lg6+ 20.Te1 Dd6 20...Se4? 21.Txe4 dxe4 22.Lc4+- 21.Se5+ Kg8 22.Sg6 Lf8 23.Lf5 23.Sxh8 Kxh8 24.Dxb7 hätte ebenfalls ausgereicht.23...a5 24.Dxb7 Te8 25.Te6 Db4 26.Tb6 Schwarz wird in dieser Partie völlig vernichtet! 26...Dc5 27.Sxh8 Kxh8 28.Txf6 d4 29.Dc6 1-0

(12) Schramm,Christian (2396) – Carlstedt,Jonathan (2421)

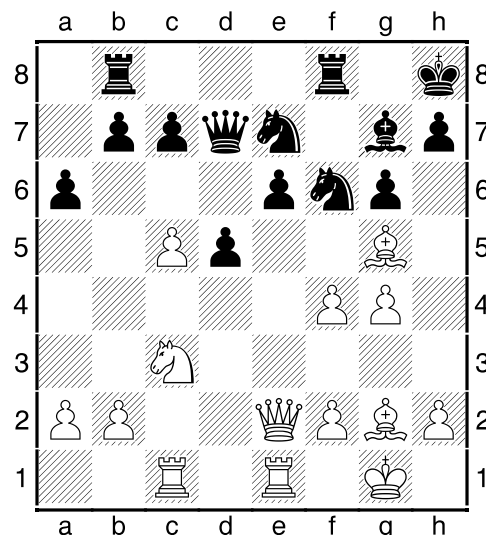
1.e4 c5 2.Sc3 e6 3.Sf3 Sf6 4.d4 cxd4 5.Sxd4 Lb4 6.Ld3 Db6 7.Sf3 d5 8.e5 Se4 9.0-0 Sxc3 10.bxc3 Le7 10...Lxc3 11.Le3 Da5 12.Tb1 war Schwarz wohl zu gefährlich... 11.Dd2 Sc6 12.Df4 h6 13.Dg3 g5 13...g6 war die Alternative 14.Sd4 Sxd4 15.cxd4 Dxd4 16.Tb1 b6 17.Kh1 Dh4 Schwarz kann mit dem Ergebnis der Eröffnung sehr zufrieden sein! 18.Df3 Ld7 19.De2 Tc8 20.f4 g4 21.g3 Dh3 22.f5 d4 23.Lb2



Mit überraschend frühem Remisschluss. Laut Houdini wäre Schwarz mit h5 im Vorteil geblieben! ½-½

(13) Bogner,Sebastian (2552) – Buchal,Stephan (2312)

1.d4 g6 2.Sf3 Lg7 3.c4 d6 4.Sc3 Sf6 5.g3 0-0 6.Lg2 Sc6 7.0-0 a6 8.Lf4 Tb8 9.Tc1 Lg4 10.d5 Lxf3 10...Sa5 11.Dd3 c5 wurde früher gespielt. 11.exf3 e5! Dieser Gegenstoß ist natürlich wichtig für Schwarz! 12.dxe6 fxe6 13.Le3 Se7 14.Te1 Sf5 15.Lg5 Dd7 16.f4 Kh8 17.c5 d5 18.g4 Se7 19.De2



17. Offene Internationale Bayerische Schach Meisterschaft

www.oibm-bad-wiessee.de

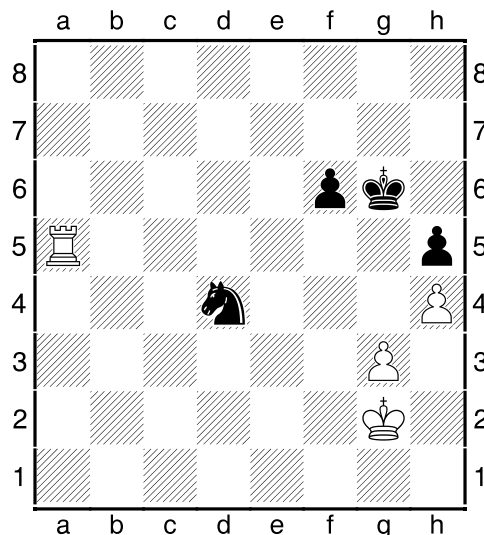
Trotz der Schwäche auf e6 gibt Houdini die Stellung als ausgeglichen an. Die meisten Spieler aus Fleisch und Blut würden aber wohl lieber mit Weiß spielen! **19...d4 20.Se4** 20.Tcd1 Sc6 ist ebenfalls unklar **20...Sxe4 21.Dxe4 Sd5! 22.Tcd1 Tbe8 23.Td3** 23.Txd4 Lxd4 24.Dxd4+ Dg7 muss Schwarz nicht fürchten **23...Df7 24.Tb3 c6 25.Td1** 25.Tf3 musste nolens volens geschehen! **25...e5** Nach diesem energischen Vorstoß steht Schwarz deutlich besser! **26.f5 gxf5 27.gxf5 Dh5** Ende der Komödie! Weiß verliert Haus und Hof! **28.Th3 Dxd1+ 29.Lf1 Sf6 0-1**

(15) Zach,Andreas (2307) – Khenkin,Igor (2609)

1.d4 d5 2.Lf4 c5 3.e3 Sc6 4.c3 Sf6 5.Sd2 Lf5 6.Db3 Dd7 7.a4 Sh5 8.Lg5 h6 9.Lh4 g5 10.Le2 gxh4 11.Lxh5 cxd4 12.exd4 e5 13.Sgf3 exd4 14.0-0 dxc3!? 15.bxc3 15.Tfe1+ Le7 16.Dxc3 0-0 beunruhigt Schwarz offensichtlich nicht... **15...Le7 16.Sd4 Sxd4 17.cxd4 0-0 18.Sf3 Lf6** Läuferpaar und Mehrbauer - solche Stellungen liebt Igor! **19.Se5 Lxe5 20.dxe5 d4 21.h3 De7 22.Df3 Dg5 23.Dd1??** 23.Lg4 Lxg4 24.hxg4 Dxe5 25.Dxb7 sollte natürlich erfolgen. **0-1**

(16) Cordts,Ingo (2296) – Graf,Alexander (2607)

1.Sf3 Sf6 2.c4 e6 3.g3 d5 4.d4 Lb4+ 5.Ld2 Le7 6.Lg2 0-0 7.0-0 c6 8.Dc2 b6 9.Lf4 Lb7 10.Td1 Sa6 11.a3 Dc8 12.Sbd2 c5 13.Tac1 h6 14.h3 Td8 15.dxc5 bxc5 16.Sb3 d4 17.Sa5 Le4 18.Da4 Sd7 19.Se5 Lxg2 20.Kxg2 Sxe5 21.Lxe5 Ld6 22.Lxd6 Txd6 23.b4 e5 24.b5 Sc7 25.Dc2 Se6 26.Sc6 Txc6 27.bxc6 Sg5 28.h4 Dxc6+ 29.f3 Sh7 30.De4 Dxe4 31.fxe4 Sf6 32.Kf3 h5 33.Tb1 Sg4 34.Tb5 Tc8 35.Td3 Tc6 36.Kg2 a6 37.Tb8+ Kh7 38.Tf3 Kg6 39.Tfb3 Tf6 40.T3b6 Se3+ 41.Kg1 Sxc4 42.Txf6+ gxf6 43.a4 f5 44.Tc8 fxe4 45.Txc5 Sb2 46.Txe5 d3 47.exd3 exd3 48.Td5 Sxa4 49.Txd3 Sc5 50.Td6+ f6 51.Kg2 a5 52.Td5 Sb3 53.Tb5 Sd4 54.Txa5 Sf5



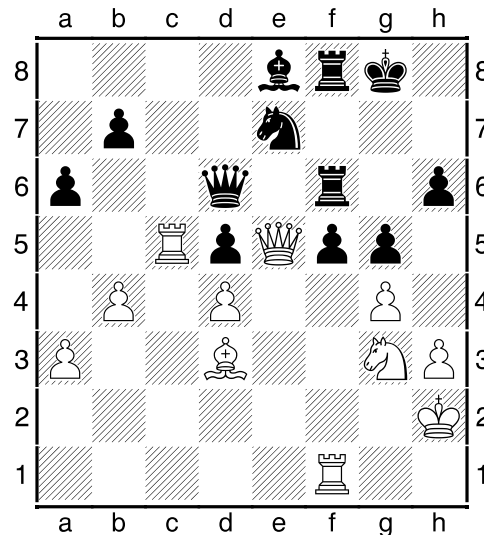
55.Kf2 Sh6 56.Kf3 Sg4 57.Kf4 Sh6 58.Ta8 Kg7 59.Ke4 Kg6 60.Tb8 Kg7 61.Kd5 Sf5 62.Tb3 Kf7 63.Tf3 Kg6 64.Tf2 Sg7 65.Tf4 Kf7 66.Kd6 Se8+ 67.Kd7 Sg7 68.Tf3 Se8 69.Tf5 Sg7 70.Ta5 Kf8 71.Tb5 Kf7 72.Tc5 Kf8 73.Td5 Kf7 74.Ta5 Kf8 75.Ta7 Kf7 76.Kd6+ Kg6 77.Ta5 Sf5+ 78.Ke6 Sd4+ 79.Kd5 Sf5 80.Ta3 Kf7 81.Ke4 Kg6 82.Tf3 Sh6 83.Tf4 Kf7 84.Kd5 Ke7 85.Tf3 Sg4 86.Tb3 Kf7 87.Kd6 Sh6 88.Tf3 Sg4 89.Tf5 Se3 90.Txh5 Sf1 91.g4 Se3 92.Ta5 Sxg4 93.h5 Kg7 94.Ke6 Kh6 95.Tf5 Se3 96.Tf3 Sg2 97.Tf5 Sh4 98.Ta5 f5 99.Kf6 Kxh5 100.Ta4 Sg2 101.Kxf5 Sh4+ 102.Kf6 Sf3 103.Tb4 Sh4 104.Tf4 Sg2 105.Tf2 Sh4 106.Tf1 ½-½

17. Offene Internationale Bayerische Schach Meisterschaft

www.oibm-bad-wiessee.de

(18) Jelica, Mara (2252) – Prusikin, Michael (2546)

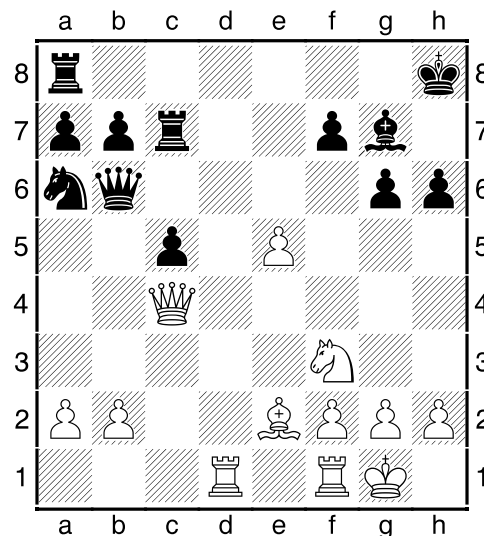
1.e4 e6 2.d4 d5 3.Sd2 Sf6 4.e5 Sfd7 5.Ld3 c5 6.c3 Sc6 7.Sdf3 cxd4 8.cxd4 f6 9.exf6 Sxf6 10.Se2 Dc7 11.0–0 Ld6 12.Lg5 0–0 13.Sc3 a6 14.Tc1 Sg4 15.h3 Sh2 16.Sxh2 Lxh2+ 17.Kh1 Lf4 18.Lxf4 Dxf4 19.Se2 Dh4 20.f4 Ld7 21.Dd2 Tf6 22.De3 Der erste neue Zug in dieser Partie - bisher war alles Theorie. 2...Taf8 23.Kh2 Th6 23...g5!? war die Alternative 24.a3 Dd8 25.b4 Thf6 26.Tf3 Le8 27.g4 g5 28.f5 h6 29.Sg3 Db6 30.Tc5 Weiß steht auf einmal sehr ordentlich! 30...Se7 31.Tf1 Dd6 32.De5 exf5



33.Sxf5 Kein schlechter Zug, aber... 33.Te1! hätte Prusikhin in Bedrängnis gebracht! 33...Sxf5 34.Lxf5 Lc6 ½–½

(19) Bromberger, Stefan (2521) – Giemsa, Stephan (2321)

1.d4 Sf6 2.c4 g6 3.Sc3 d5 4.Sf3 Lg7 5.Db3 dxc4 6.Dxc4 0–0 7.e4 Le6 8.Dd3 c5 9.d5 Lc8 10.Le2 e6 11.Lg5 h6 12.Lh4 Da5 13.0–0 exd5 14.Lxf6 Lxf6 15.Sxd5 Lg7 16.Se7+ Kh8 17.Sxc8 Txc8 18.e5 Die Eröffnung ist für Weiß gut gelaufen! 18...Db6 18...Sc6 19.e6 Td8 20.Dc2 f5!? ist der Vorschlag von Houdini... 19.Tad1 Sa6 20.Dc4 20.De4 Dc6 21.Df4 war wohl noch stärker 20...Tc7 20...De6 21.Dxe6 fxe6 22.Lc4



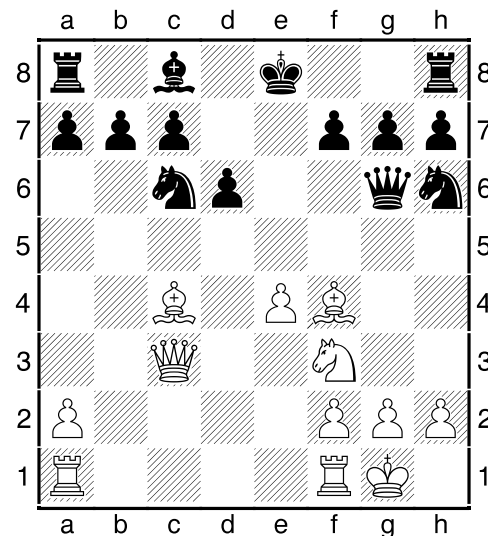
17. Offene Internationale Bayerische Schach Meisterschaft

www.oibm-bad-wiessee.de

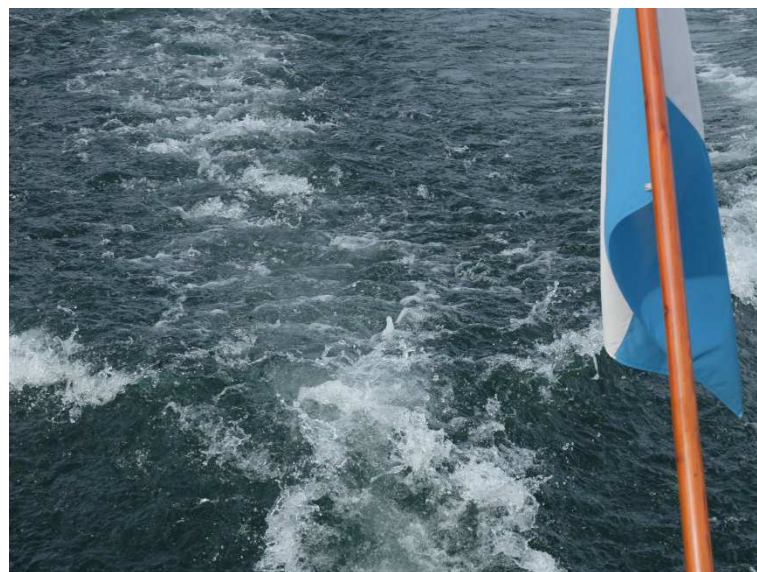
21.Dh4 Wieder ein unangenehmer Zug, denn nun kommen Drohungen wie Lc4 und Td8 ins Spiel. **21...c4?** 21...Tf8 22.Lxc4 g5 23.Sxg5 Db4 24.b3 b5? Schwarz hat seine Stellung in wenigen Zügen systematisch ruiniert! 25.De4 1–0

(20) Poetsch,Hagen (2472) – Maier,Alexander (2311)

1.e4 e5 2.Sf3 Sc6 3.Lc4 Lc5 4.b4 Lxb4 5.c3 La5 6.d4 exd4 7.Db3 Df6 8.0–0 dxc3 9.Lg5 Dg6 10.Sxc3 Lxc3 11.Dxc3 Sh6 11...Sf6 war zu bevorzugen! Zum Beispiel könnte folgen 12.e5 Se4 13.De3 Sxg5 14.Sxg5 0–0 15.Ld3 Dh5 16.Lxh7+ Kh8 **12.Lf4 d6**



13.Sh4! Und schon hat Schwarz keine guten Züge mehr! **Dg4 14.Lxh6 Tg8 15.Sf5 Lxf5 16.h3 Dh4 17.exf5 gxh6 18.Ld5 Kf8 19.Tab1 Sd4 20.Dxc7 1–0**



17. Offene Internationale Bayerische Schach Meisterschaft

www.oibm-bad-wiessee.de

Eine Reise in die Welt des Kaffees



Kaffee ist nicht gleich Kaffee. In der **Ersten Tegernseer Kaffeerösterei** weiß man davon ein Lied zu singen. Über 800 verschiedene Aromen stecken in jeder Kaffeebohne, schließlich wächst der Kaffee ja rund um den ganzen Äquator. Um dem Kaffee seinen ureigenen Geschmack zu entlocken, muss ein Röstmeister her. Er und kein anderer versteht es, für jede Sorte das richtige Röstprofil zu finden und den Kaffeebohnen die vielfältigen Aromen zu entlocken. So wie in der Tegernseer Rösterei. Mario Felix Liebold versteht das Geschäft mit dem schwarzen Gold: Bei ihm werden die Kaffee-Spezialitäten noch von Hand geröstet, damit der Kunde auf den richtigen Geschmack kommt und quasi die ganze Welt in einer Tasse genießen kann. Wer also schon immer einmal auf Weltreise gehen wollte, ist in der Tegernseer Kaffeerösterei goldrichtig – bleibt nur noch die Qual der Wahl zwischen Ecuador, Indien, Hawaii oder Äthiopien. Von einigen Kaffees werden weltweit im Jahr nur wenige Säcke exportiert - und ein paar davon finden Ihren Weg eben dann an den Fuß des Wallbergs. Die Rösterei ist mit 40 reinsortigen Kaffees übrigens die einzige Spezialitäten-Kaffeerösterei im gesamten Landkreis Miesbach sowie Bad Tölz. Und, haben Sie Ihren Lieblingskaffee schon entdeckt?

Kontakt:

Erste Tegernseer Kaffeerösterei

Tegernseerstr. 104

83700 Weissach

Tel: +49-8022-8597830

Fax: +49-8022-8597831

17. Offene Internationale Bayerische Schach Meisterschaft

www.oibm-bad-wiessee.de

Ergebnisse R 7:

Tisch	TNr	Teilnehmer	Titel	TWZ	Punkte	-	TNr	Teilnehmer	Titel	TWZ	Punkte	Ergebnis
1	1.	Berkes, Ferenc	GM	2676	(5½)	-	5.	Nyzhnyk, Illya	GM	2639	(5½)	1 - 0
2	2.	Nisipeanu, Liviu-Di	GM	2649	(5½)	-	7.	Rozenalis, Eduard	GM	2616	(5½)	1 - 0
3	3.	Romanov, Evgeny	GM	2667	(5½)	-	10.	Sumets,Andrey	GM	2509	(5½)	½ - ½
4	11.	Gupta, Abhijeet	GM	2593	(5)	-	12.	Danin, Alexander	GM	2589	(5½)	1 - 0
5	4.	Delchev, Aleksand	GM	2616	(5)	-	26.	Meins, Gerlef	IM	2424	(5)	1 - 0
6	13.	Kempinski, Robert	GM	2522	(5)	-	30.	Hunt, Adam	IM	2429	(5)	½ - ½
7	27.	Gutman, Lev	GM	2410	(5)	-	16.	Krämer, Martin	GM	2548	(5)	½ - ½
8	17.	Eingorn, Vereslav	GM	2548	(5)	-	31.	Weber,Ulrich	FM	2386	(5)	1 - 0
9	29.	Mons, Leon	FM	2383	(5)	-	19.	Hausrath, Daniel	IM	2530	(5)	½ - ½
10	21.	Bluebaum, Matthia	IM	2505	(5)	-	34.	Kurmann, Oliver	IM	2411	(5)	½ - ½
11	23.	Pap, Misa	GM	2475	(5)	-	36.	Eggleston, David	FM	2399	(5)	1 - 0
12	38.	Schramm, Christia	FM	2354	(5)	-	25.	Carlstedt, Jonatha	IM	2453	(5)	½ - ½
13	15.	Bogner, Sebastian	GM	2533	(4½)	-	55.	Buchal, Stephan	FM	2249	(5)	0 - 1
14	6.	Postny, Evgeny	GM	2634	(4½)	-	50.	Welling, Gerard	IM	2336	(4½)	1 - 0
15	57.	Zach,Andreas	FM	2238	(4½)	-	8.	Khenkin, Igor	GM	2608	(4½)	0 - 1
16	60.	Cordts, Ingo	FM	2221	(4½)	-	9.	Graf, Alexander	GM	2556	(4½)	½ - ½
17	78.	Frick, Christoph		2187	(4½)	-	14.	Andersson, Ulf	GM	2501	(4½)	0 - 1
18	79.	Jelica,Mara	WIM	2243	(4½)	-	18.	Prusikin, Michael	GM	2519	(4½)	½ - ½
19	20.	Bromberger, Stefa	IM	2481	(4½)	-	53.	Giemsas, Stephan	FM	2257	(4½)	1 - 0
20	24.	Poetsch, Hagen	IM	2466	(4½)	-	56.	Maier, Alexander	IM	2269	(4½)	1 - 0
21	84.	Ludwig, Peter		2130	(4½)	-	28.	Pezerovic, Edin	IM	2355	(4½)	0 - 1
22	32.	Bellia, Fabrizio	IM	2421	(4½)	-	66.	Polster, Wolfgang,		2266	(4½)	1 - 0
23	80.	Esipenko, Andrey	FM	2248	(4½)	-	35.	Berchtenbreiter, M	IM	2404	(4½)	0 - 1
24	91.	Nagel, Bernhard		2172	(4½)	-	40.	Morawietz, Dieter	IM	2311	(4½)	0 - 1
25	244.	Sabel, Reinhard		1949	(4½)	-	41.	Moor, Oliver	IM	2391	(4½)	0 - 1
26	42.	Lampert, Jonas		2357	(4½)	-	93.	Riedel, Holger, Dr.		2179	(4½)	0 - 1
27	131.	Schäfer, Michael		2115	(4½)	-	44.	Rambaldi, Frances	FM	2361	(4½)	0 - 1
28	47.	Singer, Christoph	FM	2305	(4½)	-	140.	Vogel, Roven		2137	(4½)	½ - ½
29	48.	Rosen, Bernd	FM	2244	(4½)	-	148.	Albrecht, Rainer		2061	(4½)	1 - 0
30	97.	Zunker, Reinhard,	FM	2073	(4)	-	33.	Zude, Arno	IM	2347	(4)	½ - ½
31	37.	Forchert, Martin	FM	2276	(4)	-	105.	Möhn, Hans		2185	(4)	½ - ½
32	96.	Bodach, Hans		2066	(4)	-	39.	Pirrot, Dieter	IM	2367	(4)	0 - 1
33	106.	Krauseneck, Peter,		2084	(4)	-	43.	Braun, Christian	IM	2336	(4)	0 - 1
34	124.	Burchert, Wolfgan		2050	(4)	-	45.	Deglmann, Ludwig	FM	2361	(4)	0 - 1
35	46.	Faibisovich, Vadim	IM	2344	(4)	-	133.	Basener, Winfried		2034	(4)	1 - 0
36	49.	Klundt, Klaus	IM	2269	(4)	-	126.	Marzano, Carlo		2156	(4)	1 - 0
37	130.	Kaeding, Rainer	CM	2086	(4)	-	51.	Tan, Justin	FM	2333	(4)	½ - ½
38	127.	Martin Fernandez,		2064	(4)	-	52.	Eichhorn, Andreas	FM	2295	(4)	0 - 1
39	54.	Sedina, Elena	IM	2312	(4)	-	144.	Ulanowski, Karol		2133	(4)	1 - 0
40	132.	Heimerdinger, Joe		2030	(4)	-	58.	Hilverda, Alexande		2251	(4)	0 - 1
41	59.	Bücker, Stefan	FM	2207	(4)	-	151.	Behling, Robert	FM	2082	(4)	1 - 0
42	145.	Prüske, Wolfgang		2050	(4)	-	61.	Rausch, Stephan	FM	2243	(4)	0 - 1
43	62.	Wacker, Peter	FM	2227	(4)	-	157.	Pfadenhauer, Joha		2117	(4)	0 - 1
44	154.	Müller, Constantin		2119	(4)	-	64.	Salvermoser, Bern	FM	2234	(4)	1 - 0
45	65.	Klek, Hanna Marie		2243	(4)	-	181.	Günther, Thomas		2015	(4)	1 - 0
46	183.	Walter, Thomas		2009	(4)	-	68.	Epding, Olaf		2254	(4)	1 - 0
47	187.	Hecht, Carsten		2055	(4)	-	69.	Stockmann, Micha	FM	2214	(4)	½ - ½
48	70.	Lorenz, Sascha	FM	2208	(4)	-	199.	Seidel, Jürgen		1994	(4)	0 - 1
49	71.	Nuber, Korbinian	FM	2258	(4)	-	200.	Pichl, Michael		1990	(4)	1 - 0
50	72.	Cordes, Hans-Joer	FM	2193	(4)	-	207.	Wörl, Richard		1982	(4)	1 - 0
51	268.	Acosta, Mariano		1975	(4)	-	74.	Kvetny, Mark		2220	(4)	0 - 1
52	75.	Semenova, Irina	WGM	2255	(4)	-	240.	Just, Anita, Dr.	WFM	1938	(4)	1 - 0
53	76.	Schunk, Thomas	FM	2219	(4)	-	257.	Naalden, Marc		1990	(4)	1 - 0
54	220.	Wagner, Manfred		1964	(4)	-	82.	Osmanodja, Filiz	WFM	2242	(4)	0 - 1
55	83.	Chetverik, Maxim	IM	2244	(4)	-	275.	Scheele, Marcus		1922	(4)	1 - 0
56	88.	Jahnz, Fabian		2169	(4)	-	297.	Oberhofer,Cédric		1940	(4)	1 - 0

17. Offene Internationale Bayerische Schach Meisterschaft

www.oibm-bad-wiessee.de

Tisch	TNr	Teilnehmer	Titel	TWZ	Punkte	-	TNr	Teilnehmer	Titel	TWZ	Punkte	Ergebnis
57	89.	Fauth, Dietmar, Dr.		2144	(4)	-	286.	Zimmerschied, Ge		1769	(4)	1 - 0
58	171.	Hein, Erwin		1986	(3½)	-	63.	Kummerow, Heiko	FM	2207	(3½)	½ - ½
59	67.	Schuster, Karsten		2253	(3½)	-	175.	Frey, Michael		1996	(3½)	1 - 0
60	73.	Heimrath, Reiner	FM	2250	(3½)	-	176.	Burger, Heinrich		1971	(3½)	1 - 0
61	77.	Rogobete, Nikolas		2161	(3½)	-	180.	Meyer, Peter		2040	(3½)	0 - 1
62	168.	Bäuml,Ulrich		2061	(3½)	-	81.	Bach, Matthias	FM	2222	(3½)	1 - 0
63	179.	Marentini, Marcel		2075	(3½)	-	85.	Löw, Gerald	FM	2201	(3½)	½ - ½
64	86.	Pohle, Dirk	CM	2112	(3½)	-	182.	Harmsen, Michiel		2082	(3½)	1 - 0
65	184.	Juziak, Peter		1957	(3½)	-	87.	Zeier, Klaus		2211	(3½)	0 - 1
66	94.	Ehrke, Michael		2157	(3½)	-	186.	Akstinat, Sven-Hol		2010	(3½)	1 - 0
67	95.	Tennstedt, Andrea		2124	(3½)	-	188.	Lochte,Thomas		2044	(3½)	0 - 1
68	190.	Obst, Martin		1852	(3½)	-	100.	Babar, Michael	FM	2128	(3½)	0 - 1
69	191.	Röttig, Hans-Peter		2006	(3½)	-	101.	Kannenberg, Karl-		2106	(3½)	0 - 1
70	102.	Krahe, Frank,Dr.		2114	(3½)	-	192.	Höller,Armin		1988	(3½)	1 - 0
71	193.	Helmschrott, Otto		1950	(3½)	-	103.	Pierecker, Markus		2191	(3½)	½ - ½
72	104.	Schrems, Herman		2134	(3½)	-	194.	Astengo, Corrado		2064	(3½)	½ - ½
73	107.	Papenbrock, Volke		2041	(3½)	-	195.	Trumpp, Lothar		2008	(3½)	½ - ½
74	110.	Valenti, Giuseppe	FM	2177	(3½)	-	201.	Schleich, Theodor,		1993	(3½)	1 - 0
75	196.	Simon, Andre´		1989	(3½)	-	111.	Jicman, Ligia Letiti	WIM	2173	(3½)	½ - ½
76	112.	Kick, Joachim		2093	(3½)	-	204.	Stadler, Wolfgang		1880	(3½)	½ - ½
77	197.	Valet, Richard		2030	(3½)	-	113.	Schulz, Juergen		2058	(3½)	½ - ½
78	115.	Graf, Christian		2075	(3½)	-	212.	Spiess, Thomas		1947	(3½)	1 - 0
79	117.	Smits, Mark	FM	2163	(3½)	-	209.	Dietzsch, Herbert		1977	(3½)	1 - 0
80	118.	Heidel, Andre Nico		2117	(3½)	-	218.	Bergauz, Noam		2039	(3½)	0 - 1
81	119.	Scheckenbach, Fr		2105	(3½)	-	230.	Mentel, Juergen		1876	(3½)	½ - ½
82	198.	Schneider, Andrea		1907	(3½)	-	121.	Wegerer, Fred	FM	2141	(3½)	0 - 1
83	205.	Obermeier, Herber		2024	(3½)	-	122.	Kaiser, Elmar		2123	(3½)	0 - 1
84	123.	Xiong, Ferdinand		2158	(3½)	-	247.	Dettweiler, Christia		1912	(3½)	1 - 0
85	208.	Seickel,Ralf		2051	(3½)	-	125.	Bianco, Valerio		2157	(3½)	½ - ½
86	210.	Hovens, Geert		2048	(3½)	-	129.	Fischer, Gerd		2018	(3½)	1 - 0
87	214.	Mack, Thomas, Dr.		1951	(3½)	-	134.	Müller, Frank		1998	(3½)	½ - ½
88	215.	Deues,Erik		1982	(3½)	-	135.	Ott, Florian		2144	(3½)	0 - 1
89	136.	Juergens, Klaus		2111	(3½)	-	225.	Brückel, Gerhard		1922	(3½)	½ - ½
90	221.	Esswein, Karlheinz		1945	(3½)	-	137.	Gschwendtner, Kla		2078	(3½)	½ - ½
91	222.	Guggenberger, Gu		1944	(3½)	-	139.	Schönberger, Pete		2075	(3½)	½ - ½
92	143.	Demir, Bilal		2070	(3½)	-	288.	Schmitt, Carsten		1900	(3½)	½ - ½
93	224.	Taube, Hubertus		1989	(3½)	-	147.	Römhild, Marcus		2066	(3½)	1 - 0
94	239.	Fehrmann, Gregor		2016	(3½)	-	153.	Weichelt, Jens		2013	(3½)	½ - ½
95	155.	Weber, Bernhard,		2027	(3½)	-	326.	Mann, Johannes		1888	(3½)	½ - ½
96	302.	Pütz, Lothar		1784	(3½)	-	156.	Förster, Sören		2119	(3½)	0 - 1
97	373.	Schneider, Jana		1814	(3½)	-	165.	Wengler, Joerg		2081	(3½)	0 - 1
98	90.	Lederle, Vitus		2182	(3)	-	242.	Kaiser, Sebastian		1868	(3)	1 - 0
99	98.	Freundorfer, Josef		2085	(3)	-	245.	Weyer, Hans-Juer		1952	(3)	1 - 0
100	235.	Bader, Gerd		1953	(3)	-	99.	Schatz, Dieter		2063	(3)	1 - 0
101	114.	Kastek, Thomas		2089	(3)	-	246.	Westphal, Norbert		1897	(3)	1 - 0
102	236.	Hiemer, Bernd		1981	(3)	-	116.	Schötzig, Detlef		2103	(3)	½ - ½
103	248.	Federer, Hans - Jo		1920	(3)	-	120.	Glaser, Christian		1937	(3)	0 - 1
104	138.	van den Bersselaa		2138	(3)	-	256.	Lucas, Olav		1991	(3)	1 - 0
105	141.	Partenheimer, Axel		2103	(3)	-	258.	Diotallevi, Maurizio		1989	(3)	½ - ½
106	142.	Arounopoulos, Ste		2069	(3)	-	265.	Gungl, Theo		1983	(3)	0 - 1
107	252.	Eberspaecher, Mat		1999	(3)	-	146.	Friesen, Viktor		2084	(3)	0 - 1
108	149.	Fahland, Matthias,		1904	(3)	-	272.	Arndt, Uwe		1930	(3)	0 - 1
109	150.	Feldbacher, Harald		1970	(3)	-	276.	Gärtner, Matthias		1835	(3)	1 - 0
110	264.	Willin, Bernhard		1821	(3)	-	158.	Wille, Thomas		2050	(3)	½ - ½
111	277.	Sand, Rolf		1915	(3)	-	161.	Hornung,Hans,Dr.		2050	(3)	½ - ½
112	282.	Urban, Konstantin		1961	(3)	-	162.	Lang, Ferdinand		2044	(3)	1 - 0

17. Offene Internationale Bayerische Schach Meisterschaft

www.oibm-bad-wiessee.de

Tisch	TNr	Teilnehmer	Titel	TWZ	Punkte	-	TNr	Teilnehmer	Titel	TWZ	Punkte	Ergebnis
113	283.	Ciak, Rene´		1957	(3)	-	163.	Fick, Roland		2002	(3)	0 - 1
114	164.	Frey, Alisa	WFM	2080	(3)	-	279.	Schneider, Konrad		1803	(3)	0 - 1
115	166.	Wiest, Leonhard		1943	(3)	-	285.	Byhan, Gert		1842	(3)	1 - 0
116	167.	Gnegel, Boris Igor		1985	(3)	-	292.	Wiendieck, Jörg		1848	(3)	1 - 0
117	313.	Schindele, Andrea		1905	(3)	-	169.	Osthoff, Michael		1906	(3)	0 - 1
118	315.	Bergmann, Thoma		1760	(3)	-	172.	Stoffel, Matthias		2052	(3)	0 - 1
119	173.	Assmann, Juergen		1915	(3)	-	293.	Kapfer, Ulrich		1942	(3)	1 - 0
120	174.	Becker, Andreas,		2071	(3)	-	305.	Bieringer, Konrad		1831	(3)	½ - ½
121	177.	Proschmann, Tino		1996	(3)	-	306.	Nixdorf, Andre´		1860	(3)	0 - 1
122	178.	Grüttner, Ralf		2059	(3)	-	311.	Eschle, Hubert		1904	(3)	1 - 0
123	316.	Mosblech, Michael		1827	(3)	-	185.	Lang, Alexander		1986	(3)	½ - ½
124	202.	Hopfgartner, Heinz		2057	(3)	-	319.	Kraus, Werner		1907	(3)	½ - ½
125	401.	Walter, Tobias		1755	(3)	-	203.	Fehmer, Dirk		1951	(3)	0 - 1
126	206.	Hillebrand, Carste		1925	(3)	-	325.	Ewin, Hans-Peter		1820	(3)	½ - ½
127	213.	Wiesmeier, Franz		1899	(3)	-	356.	Sirletti, Sonia		1853	(3)	0 - 1
128	423.	Birkmaier, Otto		1687	(3)	-	223.	Wendehals, Thom		2033	(3)	0 - 1
129	226.	Strozewski, Frank		1928	(3)	-	374.	Schlee, Ulrich		1763	(3)	1 - 0
130	387.	Hinke, Rene		1797	(3)	-	227.	Schmitz, Martin		1926	(3)	½ - ½
131	229.	Linnemann, Niklas		2026	(3)	-	395.	Wichmann, Adrian		1726	(3)	1 - 0
132	232.	Melde, Christian		1912	(3)	-	399.	Martin, Richard		1758	(3)	1 - 0
133	234.	Kröncke, Manfred		1929	(3)	-	407.	Boldt, Kai-Ulrich		1569	(3)	1 - 0
134	152.	König, Christian		2054	(2½)	-	318.	Helbig, Dieter		1836	(2½)	1 - 0
135	320.	Paschmann,Stefan		1880	(2½)	-	159.	Krans, Jan		2115	(2½)	½ - ½
136	160.	Grohde, Wolfgang		2010	(2½)	-	338.	Strasser, Josef		1775	(2½)	1 - 0
137	322.	Scheuerer, Werner		1725	(2½)	-	170.	Voelker, Sebastian		2047	(2½)	0 - 1
138	327.	Schackmann, Oliv		1893	(2½)	-	211.	Pfitzer, Norbert		1896	(2½)	0 - 1
139	216.	Seisenberger, Geo		2039	(2½)	-	339.	Laustsen, Karl-Joh		1779	(2½)	1 - 0
140	217.	Schirmer, Werner		1941	(2½)	-	340.	Antoniaci, Riccar		1885	(2½)	1 - 0
141	328.	Haselbeck, Franz		1842	(2½)	-	228.	Berglitz, Regina	WFM	1921	(2½)	0 - 1
142	329.	Emser, Heinrich		1901	(2½)	-	231.	Schwertler, Philip		1978	(2½)	0 - 1
143	330.	Stadler, Andreas		1897	(2½)	-	233.	Nachtkamp, Herbe		1902	(2½)	0 - 1
144	333.	Ranker, Klemens		1745	(2½)	-	237.	Glawe, Ralf		1929	(2½)	½ - ½
145	241.	Oud, Niek		2014	(2½)	-	343.	Linke, Michael		1669	(2½)	0 - 1
146	249.	Roth, Patrick		1873	(2½)	-	345.	Udelhofen, Willi		1878	(2½)	0 - 1
147	336.	Schmitz , Tim		1772	(2½)	-	250.	Schön,Rudolf		1902	(2½)	1 - 0
148	251.	Pohle, Reinhold		1908	(2½)	-	347.	Föhl, Frithjof		1691	(2½)	1 - 0
149	253.	Maurer, Rainer		1917	(2½)	-	350.	Ziener, Richard		1750	(2½)	1 - 0
150	254.	Wiederspahn, Mar		1875	(2½)	-	353.	Samisch, Romuald		1801	(2½)	½ - ½
151	255.	Harsch, Martin		1993	(2½)	-	354.	Schreib, Marc		1708	(2½)	½ - ½
152	337.	Lanz, Udo		1770	(2½)	-	260.	Kriesch, Achim		1822	(2½)	½ - ½
153	261.	Straub, Hermann		1889	(2½)	-	358.	Rudolph, Klaus		1753	(2½)	½ - ½
154	342.	Felser, Martin		1801	(2½)	-	262.	Reuter, Roland		1875	(2½)	0 - 1
155	344.	Schützhold, Frank		1841	(2½)	-	263.	Jenusch, Robert		1819	(2½)	0 - 1
156	266.	Gwiazda, Slawomi		1983	(2½)	-	360.	Oberhofer, Peter		1725	(2½)	0 - 1
157	349.	Meul, Willi		1761	(2½)	-	267.	Wernet, Andreas		1960	(2½)	½ - ½
158	364.	Leeb, Simon		1831	(2½)	-	269.	Troidl, Thomas, Dr		1893	(2½)	1 - 0
159	271.	Klein, Gereon		1819	(2½)	-	383.	Auterhoff, Juergen,		1581	(2½)	0 - 1
160	368.	Liekens, Ronny		1818	(2½)	-	273.	Kainz, Josef		1969	(2½)	0 - 1
161	378.	Szczepanski, Krzy		1568	(2½)	-	274.	Paul, Dietmar		1741	(2½)	1 - 0
162	278.	Schwarz, Hans		1881	(2½)	-	380.	Kuznia, Thomas		1805	(2½)	0 - 1
163	389.	Kammel, Rudolf		1558	(2½)	-	280.	Scholz, Robert		1961	(2½)	0 - 1
164	281.	Menrad, Andreas		1855	(2½)	-	385.	Kaiser, Hubert		1800	(2½)	1 - 0
165	287.	Hoffmann, Michael		1951	(2½)	-	408.	Helmich, Joerg		1524	(2½)	1 - 0
166	393.	Behnke, Michael		1666	(2½)	-	289.	Arnold, Ulrich		1843	(2½)	0 - 1
167	396.	Leeb, Jonas		1752	(2½)	-	290.	Reinkoester, Micha		1830	(2½)	1 - 0
168	412.	Moses, Selina		1642	(2½)	-	291.	Kleinhenz, Hans-G		1874	(2½)	½ - ½

17. Offene Internationale Bayerische Schach Meisterschaft

www.oibm-bad-wiessee.de

Tisch	TNr	Teilnehmer	Titel	TWZ	Punkte	-	TNr	Teilnehmer	Titel	TWZ	Punkte	Ergebnis
169	294.	Aigner, Georg		1754	(2½)	-	397.	Walesch, Rainer		1667	(2½)	1 - 0
170	296.	Malzer, Werner		1823	(2½)	-	411.	Cajkovski, Zeljko Hi		1737	(2½)	½ - ½
171	441.	Wolf, Pablo		1554	(2½)	-	299.	Geisdorf, Uwe		1677	(2½)	1 - 0
172	398.	Stuhler, Kilian		1761	(2½)	-	300.	Roser, Ludwig		1722	(2½)	½ - ½
173	301.	von Hannenheim,		1726	(2½)	-	415.	Weiß, Hans		1724	(2½)	½ - ½
174	303.	Di Lazzaro, Gabrie		1936	(2½)	-	420.	Pandorf, Horst		1481	(2½)	1 - 0
175	447.	Döpfer, Anna Bere		1498	(2½)	-	304.	Urban, Rudolf		1807	(2½)	½ - ½
176	462.	Thiel, Fabian		1324	(2½)	-	308.	Hecker, Rafael		1855	(2½)	0 - 1
177	312.	Lochte, Szilvia		1886	(2½)	-	439.	Marcus, Rainer		1458	(2½)	1 - 0
178	314.	Ring, Gregor		1775	(2½)	-	470.	Cavadini, Sergio		1000	(2½)	1 - 0
179	259.	Walda, Michael		1902	(2)	-	386.	Schaumann, Euge		1678	(2)	½ - ½
180	270.	Endisch, Peter		1833	(2)	-	388.	Sikorski, Thomas		1622	(2)	½ - ½
181	284.	Jordans, Ralph		1865	(2)	-	390.	Maibaum, Ludwig		1591	(2)	1 - 0
182	295.	Frehen, Werner		1829	(2)	-	391.	Gilbert, Colin		1790	(2)	½ - ½
183	298.	Stuhler, Josef		1804	(2)	-	392.	Schalloeher, Knut		1766	(2)	1 - 0
184	394.	von Lossow, Marcu		1720	(2)	-	309.	Ragsch, Klaus		1765	(2)	½ - ½
185	404.	Schütz, Robert		1604	(2)	-	310.	Ellmaier, Hans-Lu		1713	(2)	1 - 0
186	410.	Rodig, Claus		1549	(2)	-	317.	Suligoy, Alois		1824	(2)	0 - 1
187	425.	Ludes, Ernst		1680	(2)	-	321.	Krasnopeyeva, Juli		1856	(2)	1 - 0
188	332.	Baumgartner, Rud		1738	(2)	-	402.	Jahnke, Manfred		1686	(2)	1 - 0
189	335.	Wawrinsky, Ludwi		1692	(2)	-	405.	Ewald, Ruediger		1402	(2)	1 - 0
190	426.	Ott, Herbert		1463	(2)	-	341.	Kirsch, Martin		1771	(2)	0 - 1
191	430.	Simon, Tessa		1654	(2)	-	348.	Beck, Andreas		1699	(2)	1 - 0
192	433.	Kapahnke, Tilo		1621	(2)	-	351.	Schröder, Stefan		1755	(2)	½ - ½
193	352.	Stutz, Robert		1701	(2)	-	403.	Shen, Julian		1657	(2)	½ - ½
194	355.	Plattner, Rolf		1744	(2)	-	417.	Wegmann, Simon		1554	(2)	½ - ½
195	357.	Neubauer, Anton		1851	(2)	-	419.	Huber, Benedikt		1521	(2)	1 - 0
196	443.	Lindner, Mario		1550	(2)	-	359.	Leitz, Markus		1698	(2)	0 - 1
197	361.	Heibei, Juergen		1697	(2)	-	422.	Schneider, Mathias		1567	(2)	1 - 0
198	453.	Rottner, Wolfgang		1450	(2)	-	362.	Saveljev, Juri		1841	(2)	0 - 1
199	457.	Pölt, Christoph		1395	(2)	-	369.	Koch, Dieter		1654	(2)	0 - 1
200	370.	Harringer, Manfred		1638	(2)	-	434.	Milak, Adela		1488	(2)	1 - 0
201	372.	Chidi, Lovina		1814	(2)	-	436.	Grüniger, Maxim		1432	(2)	1 - 0
202	376.	Tong, Kevin		1807	(2)	-	437.	Erhard, Walter sen		1221	(2)	1 - 0
203	377.	Becherer, Torsten		1807	(2)	-	440.	Thonig, Manfred		1500	(2)	1 - 0
204	381.	Florin, Jon		1802	(2)	-	446.	Huber, Berthold		1420	(2)	1 - 0
205	382.	Auschkalnis, Reinh		1698	(2)	-	461.	Schneider, Hanne		1344	(2)	1 - 0
206	448.	Burger, Oliver		1504	(2)	-	384.	De Luna Butz, Albe		1695	(2)	0 - 1
207	421.	Fickert, Juergen		1626	(1½)	-	189.	Stein, Manfred, Dr.		1890	(1½)	0 - 1
208	243.	Frank, Werner, Dr.		1860	(1½)	-	424.	Sand, Rosemarie		1641	(1½)	1 - 0
209	428.	Wegmann, Sven		1586	(1½)	-	334.	Gombert, Reiner		1845	(1½)	0 - 1
210	346.	Schnell, Franz		1750	(1½)	-	431.	Bangert, Ruediger		1638	(1½)	1 - 0
211	435.	Huttl, Sofie		1608	(1½)	-	366.	Frijling, Jeroen		1828	(1½)	1 - 0
212	367.	Hubel, Hans Martin		1676	(1½)	-	432.	Steinschuld, Jo		1621	(1½)	1 - 0
213	445.	Smits, Jacques		1546	(1½)	-	371.	Wieczorek, Heinz		1672	(1½)	0 - 1
214	449.	Huber, Michael		1502	(1½)	-	379.	Ivkin, Michael		1679	(1½)	½ - ½
215	450.	Stolzenberg, Peter		1487	(1½)	-	400.	Schmitt, Michael		1697	(1½)	½ - ½
216	409.	Ryseck, Werner		1558	(1½)	-	458.	Feicht, Florian		1383	(1½)	½ - ½
217	414.	Backes, Juergen		1536	(1½)	-	464.	Feicht, Franz		1254	(1½)	1 - 0
218	418.	Mühlnikel, Klaus		1657	(1½)	-	465.	Manco, Michela		1224	(1½)	1 - 0
219	363.	Marek, Herbert		1668	(1)	-	459.	Cerusico, Carlo		1377	(1)	1 - 0
220	466.	Kleine, Jakob		1133	(1)	-	365.	Eckstein, Helmut		1645	(1)	0 - 1

17. Offene Internationale Bayerische Schach Meisterschaft

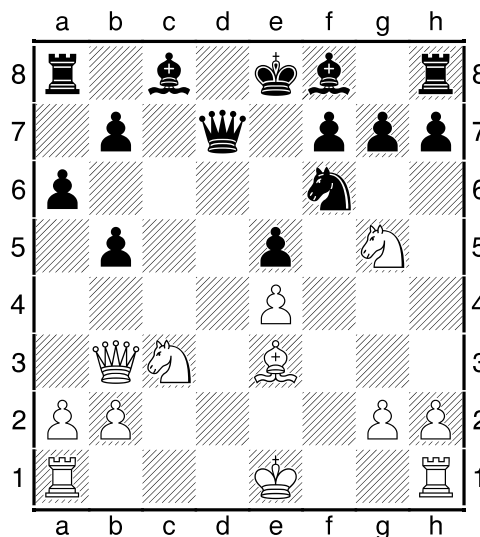
www.oibm-bad-wiessee.de

Tisch	TNr	Teilnehmer	Titel	TWZ	Punkte	-	TNr	Teilnehmer	Titel	TWZ	Punkte	Ergebnis
221	471.	Kornitzky, Tino		994	(1)	-	416.	Schertler, Karl		1632	(1)	0 - 1
222	429.	Stephan, Hubert		1572	(1)	-	463.	Hoferichter, Micha		1275	(1)	1 - 0
223	472.	Homfeldt, Maren		946	(1)	-	444.	Ritter, Wolfgang		1536	(1)	0 - 1
224	451.	Tappert, Franz		1470	(1)	-	468.	Grüninger, Tobias		1073	(1)	1 - 0
225	474.	Huber, Georg		771	(1)	-	452.	Albert-Thiele, Uwe		1257	(1)	0 - 1
226	476.	Gärtner, Tommy		731	(1)	-	454.	Kornitzky, Siegfried		1428	(1)	0 - 1
227	456.	Di Cicco, Daniela		1409	(1)	-	475.	Kleinert, Konstanti		743	(1)	½ - ½
228	473.	Huber, Marinus		800	(1)	-	455.	Homfeldt, Claudia		1096	(½)	1 - 0
229	438.	Rosinus, Karl		1349	(½)	-	460.	Knorr, Julian		1370	(½)	- - +
230	442.	Stegmaier, Erika		1478	(½)	-	467.	Ningel, Horst		1096	(0)	1 - 0
231	469.	Meier, Jannik		1035	(0)	-	477.	spielfrei			(0)	+ - -

Auflösung Schachrätsel Nummer 6, wer hat es gefunden?

1. ...DxLc4! 2.KxTg4
 (2.bxDc4 Ld7! =Tg3!)
 2... De6+ 3. h6 0-1

Schachrätsel Nummer 7:



W am Zug gewinnt wie

17. Offene Internationale Bayerische Schach Meisterschaft

www.oibm-bad-wiessee.de

TWZ bis -2400

Rang	Teilnehmer	Titel	TWZ	Att	Verein/Ort	Land	S	R	V	Punkte	GegW	3-Pkte
1.	Buchal, Stephan	FM	2249	M	SA SV Werder Br	GER	5	2	0	6.0	2181	17.0
2.	Rambaldi, Francesc	FM	2361	M		ITA	5	1	1	5.5	2203	16.0
3.	Schramm, Christian	FM	2354	M	SC 1959 Oberna	GER	5	1	1	5.5	2170	16.0
4.	Mons, Leon	FM	2383	M	SC Forchheim e.	GER	5	1	1	5.5	2156	16.0
5.	Rosen, Bernd	FM	2244	M	SF Katernberg 19	GER	5	1	1	5.5	2123	16.0
6.	Pezerovic, Edin	IM	2355	M	Münchener SC 18	GER	4	3	0	5.5	2084	15.0
7.	Morawietz, Dieter	IM	2311	M	Klub Kölner SF e.	GER	5	1	1	5.5	2051	16.0
8.	Moor, Oliver	IM	2391	M		SUI	5	1	1	5.5	2048	16.0
9.	Eggleston, David	FM	2399	M	Durham	ENG	4	2	1	5.0	2327	14.0
10.	Klunt, Klaus	IM	2269	M	SC Heusenstam	GER	5	0	2	5.0	2178	15.0
11.	Singer, Christoph	FM	2305	*	FC Bayern Münch	GER	4	2	1	5.0	2178	14.0
12.	Jelica, Mara	WIM	2243	W	Freier SpV von 18	CRO	4	2	1	5.0	2168	14.0
13.	Cordts, Ingo	FM	2221	M	Ford-SF Köln e.V.	GER	4	2	1	5.0	2164	14.0
14.	Osmanodja, Filiz	WFM	2242	W	USV TU Dresden	GER	5	0	2	5.0	2142	15.0
15.	Fabisovich, Vadim	IM	2344	M		RUS	4	2	1	5.0	2135	14.0

TWZ bis-2200

Rang	Teilnehmer	Titel	TWZ	Att	Verein/Ort	Land	S	R	V	Punkte	GegW	3-Pkte
1.	Riedel, Holger, Dr.		2179	M	SG Niederkassel	GER	5	1	1	5.5	2090	16.0
2.	Walter, Thomas		2009	M	SC Erlangen 48/8	GER	5	0	2	5.0	2213	15.0
3.	Vogel, Roven		2137	M	Siebenlehner SV	GER	4	2	1	5.0	2138	14.0
4.	Jahnz, Fabian		2169	M	SK König Tegel 1	GER	3	4	0	5.0	2123	13.0
5.	Müller, Constantin		2119	M	SK München Süd	GER	4	2	1	5.0	2095	14.0
6.	Seidel, Jürgen		1994	M	SV 1920 Hofheim	GER	4	2	1	5.0	2042	14.0
7.	Cordes, Hans-Joerg	FM	2193	M	VSG 1880 Offenb	GER	5	0	2	5.0	2036	15.0
8.	Pfadenhauer, Johan		2117	M	TSV Bindlach Akt	GER	4	2	1	5.0	1923	14.0
9.	Fauth, Dietmar, Dr.		2144	M	SK Siemens Mün	GER	4	2	1	5.0	1912	14.0
10.	Schäfer, Michael		2115	M	FB Mörtenbach-Bi	GER	3	3	1	4.5	2197	12.0
11.	Kaeding, Rainer	CM	2086	M	SV Castrop-Raux	GER	4	1	2	4.5	2176	13.0
12.	Hecht, Carsten		2055	M	SK Blauer Spring	GER	3	3	1	4.5	2173	12.0
13.	Smits, Mark	FM	2163	M	Paul Keres	NED	4	1	2	4.5	2127	13.0
14.	Frick, Christoph		2187	M	SV Tübingen 187	GER	4	1	2	4.5	2123	13.0
15.	Valenti, Giuseppe	FM	2177	M		ITA	4	1	2	4.5	2114	13.0

TWZ bis-1900

Rang	Teilnehmer	Titel	TWZ	Att	Verein/Ort	Land	S	R	V	Punkte	GegW	3-Pkte
1.	Sirletti, Sonia		1853	W		ITA	2	4	1	4.0	2044	10.0
2.	Nixdorf, Andre´		1860	M	SK Norderstedt v	GER	3	2	2	4.0	2017	11.0
3.	Mann, Johannes		1888	M	SC Forchheim e.	GER	3	2	2	4.0	2016	11.0
4.	Zimmerschied, Ger		1769	M	SF Braunfels e. V	GER	3	2	2	4.0	1977	11.0
5.	Mentel, Juergen		1876	M	Greifswalder SV	GER	3	2	2	4.0	1955	11.0
6.	Stadler, Wolfgang		1880	M	SK München Süd	GER	2	4	1	4.0	1930	10.0
7.	Schmitt, Carsten		1900	M	SV Bergwinkel	GER	3	2	2	4.0	1906	11.0
8.	Schneider, Konrad		1803	M	SC Prien	GER	3	2	2	4.0	1829	11.0
9.	Mosblech, Michael		1827	*	SK Sülz-Klettenb	GER	2	3	2	3.5	2108	9.0
10.	Menrad, Andreas		1855	M	MTV Ingolstadt	GER	3	1	3	3.5	2000	10.0
11.	Hinke, Rene		1797	M	SV Irlxleben von 1	GER	2	3	2	3.5	1993	9.0
12.	Obst, Martin		1852	M	Hamburger SK vo	GER	3	1	3	3.5	1988	10.0
13.	Schneider, Jana		1814	W	SVG 1946 e.V. St	GER	2	3	2	3.5	1980	9.0
14.	Willin, Bernhard		1821	M	SC Horben	GER	1	5	1	3.5	1972	8.0
15.	Reuter, Roland		1875	M	SK Schwabach 1	GER	3	1	3	3.5	1965	10.0

17. Offene Internationale Bayerische Schach Meisterschaft

www.oibm-bad-wiessee.de

TWZ bis-1600

Rang	Teilnehmer	Titel	TWZ	Att	Verein/Ort	Land	S	R	V	Punkte	GegW	3-Pkte
1.	Boldt, Kai-Ulrich		1569	M	SV Königsspringe	GER	2	2	2	3.0	1729	8.0
2.	Cavadini, Sergio		1000	M		SUI	2	1	3	2.5	1990	7.0
3.	Wolf, Pablo		1554	M	SC 1868 Bamber	GER	2	1	3	2.5	1972	7.0
4.	Kammel, Rudolf		1558	M	SC Bavaria Rege	GER	2	1	3	2.5	1960	7.0
5.	Thiel, Fabian		1324	M	TUS Holzkirchen	GER	2	1	3	2.5	1851	7.0
6.	Marcus, Rainer		1458	M	SC Unterhaching	GER	1	3	2	2.5	1842	6.0
7.	Döpfer, Anna Beren		1498	W	SF Katernberg 19	GER	1	3	2	2.5	1818	6.0
8.	Pandorf, Horst		1481	M	SV Mendig-Maye	GER	2	1	3	2.5	1802	7.0
9.	Szczepanski, Krzysz		1568	M	SV Wesel 1928 e	GER	2	1	3	2.5	1752	7.0
10.	Helmich, Joerg		1524	M	Regensb. Turner	GER	2	1	3	2.5	1704	7.0
11.	Auterhoff, Juergen,		1581	M	SC Pasing von 19	GER	2	1	3	2.5	1636	7.0
12.	Schneider, Mathias		1567	M	BSV Chemie Rad	GER	2	0	4	2.0	1899	6.0
13.	Huber, Benedikt		1521	M	SK München Süd	GER	1	2	3	2.0	1876	5.0
14.	Huber, Berthold		1420	M	SK München Süd	GER	1	2	3	2.0	1803	5.0
15.	Pölt, Christoph		1395	M	TV Tegernsee	GER	1	2	3	2.0	1780	5.0

Senioren

Rang	Teilnehmer	Titel	TWZ	Att	Verein/Ort	Land	S	R	V	Punkte	GegW	3-Pkte
1.	Buchal, Stephan	FM	2249	M	SA SV Werder Br	GER	5	2	0	6.0	2181	17.0
2.	Gutman, Lev	GM	2410	M	SV Lingen	GER	5	1	1	5.5	2231	16.0
3.	Andersson, Ulf	GM	2501	M	Düsseldorfer SK	SWE	4	3	0	5.5	2138	15.0
4.	Klundt, Klaus	IM	2269	M	SC Heusenstam	GER	5	0	2	5.0	2178	15.0
5.	Faibisovich, Vadim	IM	2344	M		RUS	4	2	1	5.0	2135	14.0
6.	Fauth, Dietmar, Dr.		2144	M	SK Siemens Mün	GER	4	2	1	5.0	1912	14.0
7.	Frick, Christoph		2187	M	SV Tübingen 187	GER	4	1	2	4.5	2123	13.0
8.	Valenti, Giuseppe	FM	2177	M		ITA	4	1	2	4.5	2114	13.0
9.	Zunker, Reinhard, D	FM	2073	M	SV 1920 Hofheim	GER	3	3	1	4.5	2058	12.0
10.	Albrecht, Rainer		2061	M	SC Kreuzberg e.V	GER	4	1	2	4.5	2056	13.0
11.	Taube, Hubertus		1989	M	1.SK Neuperlach	GER	3	3	1	4.5	1933	12.0
12.	Bodach, Hans		2066	M	SV Dresden-Leub	GER	3	2	2	4.0	2179	11.0
13.	Papenbrock, Volker		2041	M	SK Union Eimsbu	GER	3	2	2	4.0	2088	11.0
14.	Behling, Robert	FM	2082	M	SK Caissa Augsb	GER	3	2	2	4.0	2078	11.0
15.	Freundorfer, Josef		2085	M	MTV Ingolstadt	GER	4	0	3	4.0	2058	12.0
16.	Acosta, Mariano		1975	M		USA	4	0	3	4.0	2052	12.0
17.	Prüske, Wolfgang		2050	M	SC Hansa Dortm	GER	3	2	2	4.0	2001	11.0
18.	Kröncke, Manfred		1929	M	SG Glückstadt vo	GER	2	4	1	4.0	1999	10.0
19.	Mentel, Juergen		1876	M	Greifswalder SV	GER	3	2	2	4.0	1955	11.0
20.	Krauseneck, Peter,		2084	M	SC 1868 Bamber	GER	3	2	2	4.0	1926	11.0

Damen

Rang	Teilnehmer	Titel	TWZ	Att	Verein/Ort	Land	S	R	V	Punkte	GegW	3-Pkte
1.	Jelica, Mara	WIM	2243	W	Freier SpV von 18	CRO	4	2	1	5.0	2168	14.0
2.	Osmanodja, Filiz	WFM	2242	W	USV TU Dresden	GER	5	0	2	5.0	2142	15.0
3.	Klek, Hanna Marie		2243	W	SC Erlangen 48/8	GER	5	0	2	5.0	2120	15.0
4.	Sedina, Elena	IM	2312	W		ITA	4	2	1	5.0	2044	14.0
5.	Semenova, Irina	WGM	2255	W		RUS	4	2	1	5.0	2002	14.0
6.	Jicman, Ligia Letitia	WIM	2173	W	CSM.Lugoj/Roma	ROU	3	2	2	4.0	2061	11.0
7.	Sirletti, Sonia		1853	W		ITA	2	4	1	4.0	2044	10.0
8.	Just, Anita, Dr.	WFM	1938	W	BSV Weissblau A	GER	4	0	3	4.0	1913	12.0
9.	Berglitz, Regina	WFM	1921	W	Hamburger SK vo	GER	2	3	2	3.5	1993	9.0
10.	Schneider, Jana		1814	W	SVG 1946 e.V. St	GER	2	3	2	3.5	1980	9.0
11.	Lochte, Szilvia		1886	W	SC Starnberg	HUN	2	3	2	3.5	1903	9.0
12.	Frey, Alisa	WFM	2080	W	SC Eppingen	GER	3	0	4	3.0	2053	9.0
13.	Moses, Selina		1642	W	TuS Coswig 1920	GER	1	4	2	3.0	2028	7.0
14.	Döpfer, Anna Beren		1498	W	SF Katernberg 19	GER	1	4	2	3.0	1817	7.0
15.	Simon, Tessa		1654	W	Muldental Wilkau	GER	2	2	3	3.0	1744	8.0

17. Offene Internationale Bayerische Schach Meisterschaft

www.oibm-bad-wiessee.de

Jugend A

Rang	Teilnehmer	Titel	TWZ	Att	Verein/Ort	Land	S	R	V	Punkte	GegW	3-Pkte
1.	Nyzhnyk, Illya	GM	2639	M	SG Porz e.V.	UKR	5	1	1	5.5	2271	16.0
2.	Mons, Leon	FM	2383	M	SC Forchheim e.	GER	5	1	1	5.5	2156	16.0
3.	Osmanodja, Filiz	WFM	2242	W	USV TU Dresden	GER	5	0	2	5.0	2142	15.0
4.	Klek, Hanna Marie		2243	W	SC Erlangen 48/8	GER	5	0	2	5.0	2120	15.0
5.	Pfadenhauer, Johan		2117	M	TSV Bindlach Akt	GER	4	2	1	5.0	1923	14.0
6.	Möhn, Hans		2185	M	USV TU Dresden	GER	4	1	2	4.5	2106	13.0
7.	Leeb, Jonas		1752	M	SK München Süd	GER	2	3	1	3.5	1899	9.0
8.	Stuhler, Kilian		1761	M	TSV Wertingen 1	GER	0	6	1	3.0	1901	6.0
9.	Stadler, Andreas		1897	M	SK München Süd	GER	1	3	3	2.5	1879	6.0
10.	Thiel, Fabian		1324	M	TUS Holzkirchen	GER	2	1	4	2.5	1851	7.0

Jugend B

Rang	Teilnehmer	Titel	TWZ	Att	Verein/Ort	Land	S	R	V	Punkte	GegW	3-Pkte
1.	Bluebaum, Matthias	IM	2505	M	SAbt SV Werder	GER	5	1	1	5.5	2223	16.0
2.	Müller, Constantin		2119	M	SK München Süd	GER	4	2	1	5.0	2095	14.0
3.	Kvetny, Mark		2220	M	Stuttgarter SF 18	GER	5	0	2	5.0	2085	15.0
4.	Hecht, Carsten		2055	M	SK Blauer Spring	GER	3	3	1	4.5	2173	12.0
5.	Lampert, Jonas		2357	M	HSK von 1830 eV	GER	3	3	1	4.5	2172	12.0
6.	Ott, Florian		2144	M	SG Siemens Amb	GER	4	1	2	4.5	2092	13.0
7.	Tan, Justin	FM	2333	M		AUS	4	1	2	4.5	2087	13.0
8.	Xiong, Ferdinand		2158	M	SC Vaterstetten	GER	4	1	2	4.5	1946	13.0
9.	Ulanowski, Karol		2133	M		POL	3	2	2	4.0	2099	11.0
10.	Mann, Johannes		1888	M	SC Forchheim e.	GER	3	2	2	4.0	2016	11.0
11.	Linnemann, Niklas		2026	M	TuS Coswig 1920	GER	4	0	3	4.0	1964	12.0
12.	Walter, Tobias		1755	M	SC Gröbenzell	GER	2	2	3	3.0	1978	8.0
13.	Huber, Michael		1502	M	TV Tegernsee	GER	0	4	3	2.0	1754	4.0
14.	Wegmann, Sven		1586	M	SC Erlangen 48/8	GER	1	1	5	1.5	1671	4.0
15.	Knorr, Julian		1370	M	Sportfreunde Kat	GER	1	1	5	1.5	1661	4.0

Jugend C

Rang	Teilnehmer	Titel	TWZ	Att	Verein/Ort	Land	S	R	V	Punkte	GegW	3-Pkte
1.	Rambaldi, Francesc	FM	2361	M		ITA	5	1	1	5.5	2203	16.0
2.	Vogel, Roven		2137	M	Siebenlehner SV	GER	4	2	1	5.0	2138	14.0
3.	Esipenko, Andrey	FM	2248	M		RUS	3	3	1	4.5	2201	12.0
4.	Bergauz, Noam		2039	M	SK München Süd	GER	4	1	2	4.5	2107	13.0
5.	Oberhofer, Cédric		1940	M	SC Bavaria Rege	GER	3	2	2	4.0	2069	11.0
6.	Urban, Konstantin		1961	M	SK Heidenau	GER	2	4	1	4.0	1952	10.0
7.	Gungl, Theo		1983	M	USV TU Dresden	GER	3	2	2	4.0	1939	11.0
8.	Schneider, Jana		1814	W	SVG 1946 e.V. St	GER	2	3	2	3.5	1980	9.0
9.	Wolf, Pablo		1554	M	SC 1868 Bamber	GER	3	1	3	3.5	1930	10.0
10.	Leeb, Simon		1831	M	SK München Süd	GER	3	1	3	3.5	1894	10.0
11.	Scholz, Robert		1961	M	USV TU Dresden	GER	3	1	3	3.5	1888	10.0
12.	Moses, Selina		1642	W	TuS Coswig 1920	GER	1	4	2	3.0	2028	7.0
13.	Wichmann, Adrian		1726	M	SC Forchheim e.	GER	3	0	4	3.0	1976	9.0
14.	Martin, Richard		1758	M	SV Unterkochen	GER	2	2	3	3.0	1941	8.0
15.	Döpfer, Anna Beren		1498	W	SF Katernberg 19	GER	1	4	2	3.0	1817	7.0

17. Offene Internationale Bayerische Schach Meisterschaft

www.oibm-bad-wiessee.de

Paarungen R 8

Tisch	TNr	Teilnehmer	Titel	TWZ	Punkte	-	TNr	Teilnehmer	Titel	TWZ	Punkte	Ergebnis
1	2.	Nisipeanu, Liviu-Di	GM	2649	(6½)	-	1.	Berkes, Ferenc	GM	2676	(6½)	-
2	11.	Gupta, Abhijeet	GM	2593	(6)	-	3.	Romanov, Evgeny	GM	2667	(6)	-
3	55.	Buchal, Stephan	FM	2249	(6)	-	4.	Delchev, Aleksand	GM	2616	(6)	-
4	10.	Sumets,Andrey	GM	2509	(6)	-	17.	Eingorn, Vereslav	GM	2548	(6)	-
5	5.	Nyzhnyk, Illiya	GM	2639	(5½)	-	23.	Pap, Misa	GM	2475	(6)	-
6	28.	Pezerovic, Edin	IM	2355	(5½)	-	6.	Postny, Evgeny	GM	2634	(5½)	-
7	7.	Rozentalis, Eduard	GM	2616	(5½)	-	27.	Gutman, Lev	GM	2410	(5½)	-
8	8.	Khenkin, Igor	GM	2608	(5½)	-	29.	Mons, Leon	FM	2383	(5½)	-
9	12.	Danin, Alexander	GM	2589	(5½)	-	30.	Hunt, Adam	IM	2429	(5½)	-
10	34.	Kurmann, Oliver	IM	2411	(5½)	-	13.	Kempinski, Robert	GM	2522	(5½)	-
11	14.	Andersson, Ulf	GM	2501	(5½)	-	32.	Bellia, Fabrizio	IM	2421	(5½)	-
12	16.	Krämer, Martin	GM	2548	(5½)	-	38.	Schramm, Christia	FM	2354	(5½)	-
13	19.	Hausrath, Daniel	IM	2530	(5½)	-	44.	Rambaldi, Frances	FM	2361	(5½)	-
14	35.	Berchtenbreiter, M	IM	2404	(5½)	-	20.	Bromberger, Stefa	IM	2481	(5½)	-
15	40.	Morawietz, Dieter	IM	2311	(5½)	-	21.	Bluebaum, Matthia	IM	2505	(5½)	-
16	41.	Moor, Oliver	IM	2391	(5½)	-	24.	Poetsch, Hagen	IM	2466	(5½)	-
17	25.	Carlstedt, Jonatha	IM	2453	(5½)	-	48.	Rosen, Bernd	FM	2244	(5½)	-
18	93.	Riedel, Holger, Dr.		2179	(5½)	-	36.	Eggleston, David	FM	2399	(5)	-
19	9.	Graf, Alexander	GM	2556	(5)	-	65.	Klek, Hanna Marie		2243	(5)	-
20	18.	Prusikin, Michael	GM	2519	(5)	-	71.	Nuber, Korbinian	FM	2258	(5)	-
21	26.	Meins, Gerlef	IM	2424	(5)	-	72.	Cordes, Hans-Joer	FM	2193	(5)	-
22	31.	Weber,Ulrich	FM	2386	(5)	-	75.	Semenova, Irina	WGM	2255	(5)	-
23	39.	Pirrot, Dieter	IM	2367	(5)	-	76.	Schunk, Thomas	FM	2219	(5)	-
24	43.	Braun, Christian	IM	2336	(5)	-	79.	Jelica,Mara	WIM	2243	(5)	-
25	45.	Deglmann, Ludwig	FM	2361	(5)	-	83.	Chetverik, Maxim	IM	2244	(5)	-
26	74.	Kvetny, Mark		2220	(5)	-	46.	Faibisovich, Vadim	IM	2344	(5)	-
27	82.	Osmanodja, Filiz	WFM	2242	(5)	-	49.	Klunt, Klaus	IM	2269	(5)	-
28	52.	Eichhorn, Andreas	FM	2295	(5)	-	88.	Jahnz, Fabian		2169	(5)	-
29	89.	Fauth, Dietmar, Dr.		2144	(5)	-	54.	Sedina, Elena	IM	2312	(5)	-
30	58.	Hilverda, Alexande		2251	(5)	-	154.	Müller, Constantin		2119	(5)	-
31	157.	Pfadenhauer, Joha		2117	(5)	-	59.	Bücker, Stefan	FM	2207	(5)	-
32	140.	Vogel, Roven		2137	(5)	-	60.	Cordts, Ingo	FM	2221	(5)	-
33	61.	Rausch, Stephan	FM	2243	(5)	-	183.	Walter, Thomas		2009	(5)	-
34	33.	Zude, Arno	IM	2347	(4½)	-	199.	Seidel, Jürgen		1994	(5)	-
35	15.	Bogner, Sebastian	GM	2533	(4½)	-	102.	Krahe, Frank, Dr.		2114	(4½)	-
36	110.	Valenti, Giuseppe	FM	2177	(4½)	-	37.	Forchert, Martin	FM	2276	(4½)	-
37	105.	Möhn, Hans		2185	(4½)	-	42.	Lampert, Jonas		2357	(4½)	-
38	50.	Welling, Gerard	IM	2336	(4½)	-	115.	Graf, Christian		2075	(4½)	-
39	51.	Tan, Justin	FM	2333	(4½)	-	117.	Smits, Mark	FM	2163	(4½)	-
40	53.	Giemsas, Stephan	FM	2257	(4½)	-	123.	Xiong, Ferdinand		2158	(4½)	-
41	56.	Maier, Alexander	IM	2269	(4½)	-	130.	Kaeding, Rainer	CM	2086	(4½)	-
42	121.	Wegerer, Fred	FM	2141	(4½)	-	57.	Zach, Andreas	FM	2238	(4½)	-
43	66.	Polster, Wolfgang,		2266	(4½)	-	131.	Schäfer, Michael		2115	(4½)	-
44	122.	Kaiser, Elmar		2123	(4½)	-	67.	Schuster, Karsten		2253	(4½)	-
45	69.	Stockmann, Micha	FM	2214	(4½)	-	168.	Bäuml,Ulrich		2061	(4½)	-
46	135.	Ott, Florian		2144	(4½)	-	73.	Heimrath, Reiner	FM	2250	(4½)	-
47	148.	Albrecht, Rainer		2061	(4½)	-	78.	Frick, Christoph		2187	(4½)	-
48	156.	Förster, Sören		2119	(4½)	-	80.	Esipenko, Andrey	FM	2248	(4½)	-
49	165.	Wengler, Joerg		2081	(4½)	-	84.	Ludwig, Peter		2130	(4½)	-
50	180.	Meyer, Peter		2040	(4½)	-	86.	Pohle, Dirk	CM	2112	(4½)	-
51	87.	Zeier, Klaus		2211	(4½)	-	187.	Hecht, Carsten		2055	(4½)	-
52	188.	Lochte, Thomas		2044	(4½)	-	91.	Nagel, Bernhard		2172	(4½)	-
53	210.	Hovens, Geert		2048	(4½)	-	94.	Ehrke, Michael		2157	(4½)	-
54	218.	Bergauz, Noam		2039	(4½)	-	97.	Zunker, Reinhard,	FM	2073	(4½)	-
55	100.	Babar, Michael	FM	2128	(4½)	-	244.	Sabel, Reinhard		1949	(4½)	-
56	101.	Kannenber, Karl-		2106	(4½)	-	224.	Taube, Hubertus		1989	(4½)	-

17. Offene Internationale Bayerische Schach Meisterschaft

www.oibm-bad-wiessee.de

Tisch	TNr	Teilnehmer	Titel	TWZ	Punkte	-	TNr	Teilnehmer	Titel	TWZ	Punkte	Ergebnis
57	169.	Osthoff, Michael		1906	(4)	-	62.	Wacker, Peter	FM	2227	(4)	-
58	63.	Kummerow, Heiko	FM	2207	(4)	-	173.	Assmann, Juergen		1915	(4)	-
59	64.	Salvermoser, Bern	FM	2234	(4)	-	171.	Hein, Erwin		1986	(4)	-
60	68.	Epding, Olaf		2254	(4)	-	178.	Grüttner, Ralf		2059	(4)	-
61	172.	Stoffel, Matthias		2052	(4)	-	70.	Lorenz, Sascha	FM	2208	(4)	-
62	85.	Löw, Gerald	FM	2201	(4)	-	196.	Simon, Andre´		1989	(4)	-
63	179.	Marentini, Marcel		2075	(4)	-	90.	Lederle, Vitus		2182	(4)	-
64	181.	Günther, Thomas		2015	(4)	-	96.	Bodach, Hans		2066	(4)	-
65	194.	Astengo, Corrado		2064	(4)	-	98.	Freundorfer, Josef		2085	(4)	-
66	103.	Pierecker, Markus		2191	(4)	-	197.	Valet, Richard		2030	(4)	-
67	195.	Trumpp, Lothar		2008	(4)	-	104.	Schrems, Herman		2134	(4)	-
68	200.	Pichl, Michael		1990	(4)	-	106.	Krauseneck, Peter,		2084	(4)	-
69	203.	Fehmer, Dirk		1951	(4)	-	107.	Papenbrock, Volke		2041	(4)	-
70	111.	Jicman, Ligia Letiti	WIM	2173	(4)	-	208.	Seickel,Ralf		2051	(4)	-
71	207.	Wörl, Richard		1982	(4)	-	112.	Kick, Joachim		2093	(4)	-
72	113.	Schulz, Juergen		2058	(4)	-	214.	Mack, Thomas, Dr.		1951	(4)	-
73	204.	Stadler, Wolfgang		1880	(4)	-	114.	Kastek, Thomas		2089	(4)	-
74	220.	Wagner, Manfred		1964	(4)	-	119.	Scheckenbach, Fr		2105	(4)	-
75	120.	Glaser, Christian		1937	(4)	-	221.	Esswein, Karlheinz		1945	(4)	-
76	223.	Wendehals, Thom		2033	(4)	-	124.	Burchert, Wolfgan		2050	(4)	-
77	125.	Bianco, Valerio		2157	(4)	-	222.	Guggenberger, Gu		1944	(4)	-
78	126.	Marzano, Carlo		2156	(4)	-	225.	Brückel, Gerhard		1922	(4)	-
79	275.	Scheele, Marcus		1922	(4)	-	127.	Martin Fernandez,		2064	(4)	-
80	265.	Gungl, Theo		1983	(4)	-	132.	Heimerdinger, Joe		2030	(4)	-
81	133.	Basener, Winfried		2034	(4)	-	226.	Strozewski, Frank		1928	(4)	-
82	134.	Müller, Frank		1998	(4)	-	229.	Linnemann, Niklas		2026	(4)	-
83	279.	Schneider, Konrad		1803	(4)	-	136.	Juergens, Klaus		2111	(4)	-
84	137.	Gschwendtner, Kla		2078	(4)	-	230.	Mentel, Juergen		1876	(4)	-
85	286.	Zimmerschied, Ge		1769	(4)	-	138.	van den Bersselaa		2138	(4)	-
86	139.	Schönberger, Pete		2075	(4)	-	232.	Melde, Christian		1912	(4)	-
87	143.	Demir, Bilal		2070	(4)	-	234.	Kröncke, Manfred		1929	(4)	-
88	144.	Ulanowski, Karol		2133	(4)	-	235.	Bader, Gerd		1953	(4)	-
89	288.	Schmitt, Carsten		1900	(4)	-	145.	Prüske, Wolfgang		2050	(4)	-
90	146.	Friesen, Viktor		2084	(4)	-	239.	Fehrmann, Gregor		2016	(4)	-
91	297.	Oberhofer,Cédric		1940	(4)	-	150.	Feldbacher, Harald		1970	(4)	-
92	151.	Behling, Robert	FM	2082	(4)	-	240.	Just, Anita, Dr.	WFM	1938	(4)	-
93	153.	Weichelt, Jens		2013	(4)	-	257.	Naalden, Marc		1990	(4)	-
94	306.	Nixdorf, Andre´		1860	(4)	-	155.	Weber, Bernhard,		2027	(4)	-
95	163.	Fick, Roland		2002	(4)	-	268.	Acosta, Mariano		1975	(4)	-
96	326.	Mann, Johannes		1888	(4)	-	166.	Wiest, Leonhard		1943	(4)	-
97	356.	Sirletti, Sonia		1853	(4)	-	167.	Gnegel, Boris Igor		1985	(4)	-
98	282.	Urban, Konstantin		1961	(4)	-	77.	Rogobete, Nikolas		2161	(3½)	-
99	81.	Bach, Matthias	FM	2222	(3½)	-	236.	Hiemer, Bernd		1981	(3½)	-
100	231.	Schwertler, Philip		1978	(3½)	-	95.	Tennstedt, Andrea		2124	(3½)	-
101	109.	Kayser, Felix		2181	(3½)	-	251.	Pohle, Reinhold		1908	(3½)	-
102	116.	Schötzig, Detlef		2103	(3½)	-	253.	Maurer, Rainer		1917	(3½)	-
103	233.	Nachtkamp, Herbe		1902	(3½)	-	118.	Heidel, Andre Nico		2117	(3½)	-
104	129.	Fischer, Gerd		2018	(3½)	-	264.	Willin, Bernhard		1821	(3½)	-
105	247.	Dettweiler, Christia		1912	(3½)	-	141.	Partenheimer, Axel		2103	(3½)	-
106	147.	Römhild, Marcus		2066	(3½)	-	277.	Sand, Rolf		1915	(3½)	-
107	258.	Diotallevi, Maurizio		1989	(3½)	-	152.	König, Christian		2054	(3½)	-
108	158.	Wille, Thomas		2050	(3½)	-	281.	Menrad, Andreas		1855	(3½)	-
109	262.	Reuter, Roland		1875	(3½)	-	160.	Grohde, Wolfgang		2010	(3½)	-
110	263.	Jenusch, Robert		1819	(3½)	-	161.	Hornung,Hans,Dr.		2050	(3½)	-
111	170.	Voelker, Sebastian		2047	(3½)	-	287.	Hoffmann, Michael		1951	(3½)	-
112	273.	Kainz, Josef		1969	(3½)	-	174.	Becker, Andreas,		2071	(3½)	-

17. Offene Internationale Bayerische Schach Meisterschaft

www.oibm-bad-wiessee.de

Tisch	TNr	Teilnehmer	Titel	TWZ	Punkte	-	TNr	Teilnehmer	Titel	TWZ	Punkte	Ergebnis
113	175	Frey, Michael		1996	(3½)	-	294	Aigner, Georg		1754	(3½)	-
114	176	Burger, Heinrich		1971	(3½)	-	302	Pütz, Lothar		1784	(3½)	-
115	182	Harmsen, Michiel		2082	(3½)	-	303	Di Lazzaro, Gabrie		1936	(3½)	-
116	280	Scholz, Robert		1961	(3½)	-	184	Juziak, Peter		1957	(3½)	-
117	289	Arnold, Ulrich		1843	(3½)	-	185	Lang, Alexander		1986	(3½)	-
118	186	Akstinat, Sven-Hol		2010	(3½)	-	312	Lochte, Szilvia		1886	(3½)	-
119	305	Bieringer, Konrad		1831	(3½)	-	190	Obst, Martin		1852	(3½)	-
120	308	Hecker, Rafael		1855	(3½)	-	191	Röttig, Hans-Peter		2006	(3½)	-
121	192	Höller, Armin		1988	(3½)	-	314	Ring, Gregor		1775	(3½)	-
122	319	Kraus, Werner		1907	(3½)	-	198	Schneider, Andrea		1907	(3½)	-
123	201	Schleich, Theodor,		1993	(3½)	-	336	Schmitz, Tim		1772	(3½)	-
124	325	Ewin, Hans-Peter		1820	(3½)	-	202	Hopfgartner, Heinz		2057	(3½)	-
125	343	Linke, Michael		1669	(3½)	-	205	Obermeier, Herber		2024	(3½)	-
126	345	Udelhofen, Willi		1878	(3½)	-	206	Hillebrand, Carste		1925	(3½)	-
127	209	Dietzsch, Herbert		1977	(3½)	-	364	Leeb, Simon		1831	(3½)	-
128	211	Pfitzer, Norbert		1896	(3½)	-	373	Schneider, Jana		1814	(3½)	-
129	212	Spiess, Thomas		1947	(3½)	-	378	Szczepanski, Krzy		1568	(3½)	-
130	360	Oberhofer, Peter		1725	(3½)	-	215	Deues, Erik		1982	(3½)	-
131	380	Kuznia, Thomas		1805	(3½)	-	216	Seisenberger, Geo		2039	(3½)	-
132	383	Auterhoff, Juergen,		1581	(3½)	-	217	Schirmer, Werner		1941	(3½)	-
133	219	Johann, Gregor		1891	(3½)	-	387	Hinke, Rene		1797	(3½)	-
134	227	Schmitz, Martin		1926	(3½)	-	396	Leeb, Jonas		1752	(3½)	-
135	228	Berglitz, Regina	WFM	1921	(3½)	-	441	Wolf, Pablo		1554	(3½)	-
136	99	Schatz, Dieter		2063	(3)	-	320	Paschmann, Stefan		1880	(3)	-
137	341	Kirsch, Martin		1771	(3)	-	142	Arounopoulos, Ste		2069	(3)	-
138	349	Meul, Willi		1761	(3)	-	149	Fahland, Matthias,		1904	(3)	-
139	159	Krans, Jan		2115	(3)	-	332	Baumgartner, Rud		1738	(3)	-
140	162	Lang, Ferdinand		2044	(3)	-	333	Ranker, Klemens		1745	(3)	-
141	353	Samisch, Romuald		1801	(3)	-	164	Frey, Alisa	WFM	2080	(3)	-
142	354	Schreib, Marc		1708	(3)	-	177	Proschmann, Tino		1996	(3)	-
143	358	Rudolph, Klaus		1753	(3)	-	213	Wiesmeier, Franz		1899	(3)	-
144	237	Glawe, Ralf		1929	(3)	-	335	Wawrinsky, Ludwi		1692	(3)	-
145	242	Kaiser, Sebastian		1868	(3)	-	337	Lanz, Udo		1770	(3)	-
146	245	Weyer, Hans-Juer		1952	(3)	-	357	Neubauer, Anton		1851	(3)	-
147	246	Westphal, Norbert		1897	(3)	-	361	Heibel, Juergen		1697	(3)	-
148	359	Leitz, Markus		1698	(3)	-	248	Federer, Hans - Jo		1920	(3)	-
149	362	Saveljev, Juri		1841	(3)	-	252	Eberspaecher, Mat		1999	(3)	-
150	369	Koch, Dieter		1654	(3)	-	254	Wiederspahn, Mar		1875	(3)	-
151	370	Harringer, Manfred		1638	(3)	-	255	Harsch, Martin		1993	(3)	-
152	256	Lucas, Olav		1991	(3)	-	372	Chidi, Lovina		1814	(3)	-
153	260	Kriesch, Achim		1822	(3)	-	376	Tong, Kevin		1807	(3)	-
154	374	Schlee, Ulrich		1763	(3)	-	261	Straub, Hermann		1889	(3)	-
155	267	Wernet, Andreas		1960	(3)	-	377	Becherer, Torsten		1807	(3)	-
156	276	Gärtner, Matthias		1835	(3)	-	381	Florin, Jon		1802	(3)	-
157	384	De Luna Butz, Albe		1695	(3)	-	283	Ciak, Rene´		1957	(3)	-
158	399	Martin, Richard		1758	(3)	-	284	Jordans, Ralph		1865	(3)	-
159	285	Byhan, Gert		1842	(3)	-	382	Auschkalnis, Reinh		1698	(3)	-
160	291	Kleinhenz, Hans-G		1874	(3)	-	401	Walter, Tobias		1755	(3)	-
161	292	Wiendieck, Jörg		1848	(3)	-	398	Stuhler, Kilian		1761	(3)	-
162	293	Kapfer, Ulrich		1942	(3)	-	412	Moses, Selina		1642	(3)	-
163	395	Wichmann, Adrian		1726	(3)	-	296	Malzer, Werner		1823	(3)	-
164	404	Schütz, Robert		1604	(3)	-	298	Stuhler, Josef		1804	(3)	-
165	300	Roser, Ludwig		1722	(3)	-	423	Birkmaier, Otto		1687	(3)	-
166	407	Boldt, Kai-Ulrich		1569	(3)	-	301	von Hannenheim,		1726	(3)	-
167	304	Urban, Rudolf		1807	(3)	-	425	Ludes, Ernst		1680	(3)	-
168	311	Eschle, Hubert		1904	(3)	-	430	Simon, Tessa		1654	(3)	-

17. Offene Internationale Bayerische Schach Meisterschaft

www.oibm-bad-wiessee.de

Tisch	TNr	Teilnehmer	Titel	TWZ	Punkte	-	TNr	Teilnehmer	Titel	TWZ	Punkte	Ergebnis
169	411.	Cajkovski, Zeljko Hi		1737	(3)	-	313.	Schindele, Andrea		1905	(3)	-
170	415.	Weiß, Hans		1724	(3)	-	315.	Bergmann, Thoma		1760	(3)	-
171	317.	Suligoy, Alois		1824	(3)	-	447.	Döpfer, Anna Bere		1498	(3)	-
172	189.	Stein, Manfred, Dr.		1890	(2½)	-	346.	Schnell, Franz		1750	(2½)	-
173	347.	Föhl, Frithjof		1691	(2½)	-	241.	Oud, Niek		2014	(2½)	-
174	350.	Zienert, Richard		1750	(2½)	-	243.	Frank, Werner, Dr.		1860	(2½)	-
175	351.	Schröder, Stefan		1755	(2½)	-	249.	Roth, Patrick		1873	(2½)	-
176	250.	Schön, Rudolf		1902	(2½)	-	352.	Stutz, Robert		1701	(2½)	-
177	371.	Wieczorek, Heinz		1672	(2½)	-	259.	Walda, Michael		1902	(2½)	-
178	385.	Kaiser, Hubert		1800	(2½)	-	266.	Gwiazda, Slawomi		1983	(2½)	-
179	269.	Troidl, Thomas, Dr		1893	(2½)	-	355.	Plattner, Rolf		1744	(2½)	-
180	386.	Schaumann, Euge		1678	(2½)	-	270.	Endisch, Peter		1833	(2½)	-
181	388.	Sikorski, Thomas		1622	(2½)	-	271.	Klein, Gereon		1819	(2½)	-
182	274.	Paul, Dietmar		1741	(2½)	-	367.	Hubel, Hans Martin		1676	(2½)	-
183	391.	Gilbert, Colin		1790	(2½)	-	278.	Schwarz, Hans		1881	(2½)	-
184	290.	Reinkoester, Micha		1830	(2½)	-	368.	Liekens, Ronny		1818	(2½)	-
185	397.	Walesch, Rainer		1667	(2½)	-	295.	Frehen, Werner		1829	(2½)	-
186	299.	Geisdorf, Uwe		1677	(2½)	-	389.	Kammel, Rudolf		1558	(2½)	-
187	309.	Ragsch, Klaus		1765	(2½)	-	393.	Behnke, Michael		1666	(2½)	-
188	318.	Helbig, Dieter		1836	(2½)	-	394.	von Lossow, Marcu		1720	(2½)	-
189	403.	Shen, Julian		1657	(2½)	-	324.	Plug, Arjan		1914	(2½)	-
190	408.	Helmich, Joerg		1524	(2½)	-	327.	Schackmann, Oliv		1893	(2½)	-
191	417.	Wegmann, Simon		1554	(2½)	-	328.	Haselbeck, Franz		1842	(2½)	-
192	420.	Pandorf, Horst		1481	(2½)	-	329.	Emser, Heinrich		1901	(2½)	-
193	435.	Huttli, Sofie		1608	(2½)	-	330.	Stadler, Andreas		1897	(2½)	-
194	334.	Gombert, Reiner		1845	(2½)	-	414.	Backes, Juergen		1536	(2½)	-
195	338.	Strasser, Josef		1775	(2½)	-	418.	Mühlwinkel, Klaus		1657	(2½)	-
196	339.	Laustsen, Karl-Joh		1779	(2½)	-	433.	Kapahnke, Tilo		1621	(2½)	-
197	340.	Antoniacci, Riccar		1885	(2½)	-	462.	Thiel, Fabian		1324	(2½)	-
198	439.	Marcus, Rainer		1458	(2½)	-	342.	Felser, Martin		1801	(2½)	-
199	470.	Cavadini, Sergio		1000	(2½)	-	344.	Schützhold, Frank		1841	(2½)	-
200	310.	Ellmaier, Hans-Lu		1713	(2)	-	434.	Milak, Adela		1488	(2)	-
201	321.	Krasnopeyeva, Juli		1856	(2)	-	436.	Grüninger, Maxim		1432	(2)	-
202	348.	Beck, Andreas		1699	(2)	-	437.	Erhard, Walter sen		1221	(2)	-
203	440.	Thonig, Manfred		1500	(2)	-	363.	Marek, Herbert		1668	(2)	-
204	365.	Eckstein, Helmut		1645	(2)	-	446.	Huber, Berthold		1420	(2)	-
205	379.	Ivkin, Michael		1679	(2)	-	443.	Lindner, Mario		1550	(2)	-
206	390.	Maibaum, Ludwig		1591	(2)	-	444.	Ritter, Wolfgang		1536	(2)	-
207	392.	Schalloehr, Knut		1766	(2)	-	448.	Burger, Oliver		1504	(2)	-
208	400.	Schmitt, Michael		1697	(2)	-	451.	Tappert, Franz		1470	(2)	-
209	402.	Jahnke, Manfred		1686	(2)	-	449.	Huber, Michael		1502	(2)	-
210	405.	Ewald, Ruediger		1402	(2)	-	450.	Stolzenberg, Peter		1487	(2)	-
211	452.	Albert-Thiele, Uwe		1257	(2)	-	409.	Ryseck, Werner		1558	(2)	-
212	410.	Rodig, Claus		1549	(2)	-	453.	Rottner, Wolfgang		1450	(2)	-
213	416.	Schertler, Karl		1632	(2)	-	454.	Kornitzky, Siegfried		1428	(2)	-
214	419.	Huber, Benedikt		1521	(2)	-	457.	Pölt, Christoph		1395	(2)	-
215	422.	Schneider, Mathias		1567	(2)	-	473.	Huber, Marinus		800	(2)	-
216	461.	Schneider, Hanne		1344	(2)	-	426.	Ott, Herbert		1463	(2)	-
217	458.	Feicht, Florian		1383	(2)	-	429.	Stephan, Hubert		1572	(2)	-
218	366.	Frijling, Jeroen		1828	(1½)	-	442.	Stegmaier, Erika		1478	(1½)	-
219	421.	Fickert, Juergen		1626	(1½)	-	445.	Smits, Jacques		1546	(1½)	-
220	424.	Sand, Rosemarie		1641	(1½)	-	456.	Di Cicco, Daniela		1409	(1½)	-

17. Offene Internationale Bayerische Schach Meisterschaft

www.oibm-bad-wiessee.de

Tisch	TNr	Teilnehmer	Titel	TWZ	Punkte	-	TNr	Teilnehmer	Titel	TWZ	Punkte	Ergebnis
221	465.	Manco, Michela		1224	(1½)	-	428.	Wegmann, Sven		1586	(1½)	-
222	431.	Bangert, Ruediger		1638	(1½)	-	464.	Feicht, Franz		1254	(1½)	-
223	432.	Steinschuld, Jo		1621	(1½)	-	460.	Knorr, Julian		1370	(1½)	-
224	475.	Kleinert, Konstanti		743	(1½)	-	466.	Kleine, Jakob		1133	(1)	-
225	459.	Cerusico, Carlo		1377	(1)	-	471.	Kornitzky, Tino		994	(1)	-
226	463.	Hoferichter, Micha		1275	(1)	-	472.	Homfeldt, Maren		946	(1)	-
227	468.	Grüninger, Tobias		1073	(1)	-	474.	Huber, Georg		771	(1)	-
228	476.	Gärtner, Tommy		731	(1)	-	469.	Meier, Jannik		1035	(1)	-
229	455.	Homfeldt, Claudia		1096	(½)	-	438.	Rosinus, Karl		1349	(½)	-
230	467.	Ningel, Horst		1096	(0)	-	477.	spielfrei			(0)	+ - -