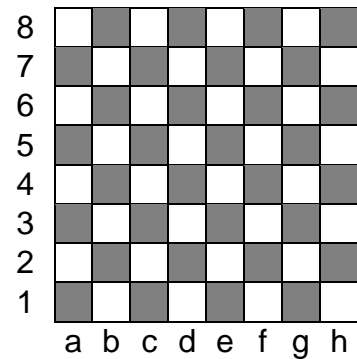


AUSSCHREIBUNG

Offene Schach-960- Kreis-Einzelmeisterschaft 2015 des Schachverbandes Kreis Peine (KrPE – 960 – OfEM – 15) am 7. November 2015



Spielort: Der Austragungsort ist das

Kinder- und Jugendzentrum „Badehaus“, An der Fuhse 2, 31 241 Ilsede (Gemeindeteil Ölsburg).

Termin: Die Offene Schach-960-Kreis-Einzelmeisterschaft 2015 wird am Samstag, dem 7. November 2015, ausgetragen.

Meldungen und Meldeschluss: Alle Spielerinnen und Spieler melden sich, möglichst per E-Mail, bis zum Donnerstag, dem 5. November 2015, beim Spieleiter des Schachverbandes Kreis Peine

Roland Czada, Vechelder Straße 18, 31 224 Peine, 05171/5402431, 0175/4862732, b2-b4@web.de.

Am Tag des Turniers besteht ab 09:45 Uhr Anwesenheitspflicht.

Teilnehmer: Es ist jede Spielerin und jeder Spieler teilnahmeberechtigt.

Austragungsmodus: Es wird ein siebenrundiges Schweizer-System-Turnier angestrebt. Auch bei einer Teilnehmerzahl, die diesen Modus nicht zulässt, soll die Turnierform nach Möglichkeit die Gelegenheit zur Austragung von sieben Partien geben. Folglich wird je nach Anzahl der Teilnehmer folgender Austragungsmodus gewählt:

3 oder 4 Teilnehmer	doppeltes Rundenturnier mit Platzierungsrunde (mit je zwei Spielern)
5 oder 6 Teilnehmer	einfaches Rundenturnier mit Platzierungsrunde (mit je zwei Spielern)
7 oder 8 Teilnehmer	einfaches Rundenturnier
9 oder 10 Teilnehmer	siebenrundiges Schweizer-System-Turnier mit Elementen eines Rundenturniers
11 oder mehr Teilnehmer	siebenrundiges Schweizer-System-Turnier

Bedenkzeit: Die Bedenkzeit beträgt 20 Minuten für die Partie.

Berechnung der Tabelle: Die Platzierungen werden durch die Punkte (aus allen Spielen) und anschließend durch folgende Kriterien ermittelt.

(a) Rundenturnier	Sonneborn-Berger-Zahl Punkte gegen Spieler mit mindestens der Hälfte der Punkte Sonneborn-Berger-Zahl unter Verwendung nur dieser Spieler
(b) Platzierungsrunde	Punkte gegen den Gegner der Endrunde (aus allen Spielen) Punkte in der Endrunde Sonneborn-Berger-Zahl der Vorrunde
(c) Schweizer-System-Turnier	Buchholzzahl Verfeinerte Buchholzzahl Sonneborn-Berger-Zahl

Bei weiterem Gleichstand werden die Anzahl der Siege (aus allen Spielen), der Quotient aus Anzahl aller Punkte mit Schwarz durch Anzahl aller Partien mit Schwarz und der Quotient aus Anzahl aller Siege mit Schwarz durch Anzahl aller Partien mit Schwarz herangezogen.

Qualifikation: Die Offene Schach-960-Kreis-Einzelmeisterschaft 2015 kein Qualifikationsturnier für höhere Ebenen.

Disqualifikation: Spielerinnen und Spieler, die sich während der Veranstaltung unangemessen verhalten, können vom Turnier ausgeschlossen und für nachfolgende Wettbewerbe des Schachverbandes Kreis Peine gesperrt werden.

Verpflegung: Getränke und Süßwaren können preisgünstig am Spielort erworben werden.

Startgeld: Das Startgeld beträgt für jede Teilnehmerin und für jeden Teilnehmer 5 €.

Preise und Titel: Die Siegerin bzw. der Sieger erhält als Preisgeld 25 Prozent der Startgelder, die oder der Zweite 20 Prozent und die oder der Dritte 15 Prozent. Je nach Beteiligung werden für die übrigen Spielerinnen und Spieler weitere Preisgelder für die beste Platzierung in ihrer Altersgruppe oder Leistungsklasse vergeben. Die Titel Kreismeister, Seniorenkreismeister (Ü60) Jungseniorenkreismeister (50 bis 59), Erwachsenenkreismeister (19 bis 49) und Jugendkreismeister (U18) können nur Spielerinnen und Spieler mit Spielberechtigung für einen Verein aus dem Schachverband Kreis Peine erringen.

Sonstiges: Im ganzen Gebäude gilt Rauch- und Alkoholverbot. Sollte die Auslosung der Figurenaufstellung die „normale“ Ausgangsstellung ergeben, wird die Auslosung wiederholt. Sofern es nötig ist, werden vom Kreisspielleiter kurzfristig Änderungen im Turnierablauf vorgenommen.